

# 6169 Przeplątka matura

## *Euphydryas (Hypodryas) matura*

### Podstawowe informacje

GRUPA: bezkręgowce, motyle

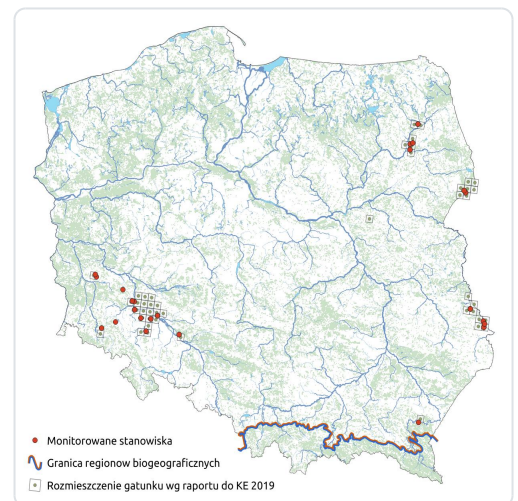
LATA MONITORINGU: 2011, 2014, 2017-2018, 2021, 2023, 2025

LICZBA STANOWISK: 22

TERMIN MONITORINGU: ostatnia dekada maja-połowa sierpnia

OPIS GATUNKU:

Przeplątka matura to motyl dzienny z rodziny rusałkowatych. Rozpiętość skrzydeł tego gatunku waha się od 38 do 48 mm. Ubarwienie tła wierzchu skrzydeł koloru ceglastoczerwonego, z czarnym deseniem w postaci czarnych przepasek i żyłek tworzących wyraźny siatkowaty rysunek. Spód skrzydeł intensywnie pomarańczowy, z kremowobiałymi, czarno obrzeżonymi przepaskami. Przeplątka matura w Polsce występuje na Dolnym Śląsku, Ziemi Lubuskiej, w Kotlinie Biebrzańskiej, Puszczy Białowieskiej i na Lubelszczyźnie. Preferuje lasy łąkowe i grądowe; można ją również spotkać na terenach stref ekotonu lasu i terenów otwartych.



# Status prawny i zagrożenie gatunku

---

## Prawo międzynarodowe:

Dyrektywa Siedliskowa – załącznik II i IV

Konwencja Berneńska – załącznik II

## Prawo krajowe:

Ochrona gatunkowa – ochrona ścisła

## Kategoria zagrożenia IUCN:

Czerwona lista IUCN (UE) – LC

Polska czerwona księga zwierząt. Bezkręgowce (2004) – LR

---

## Ocena stanu ochrony

### Raporty do KE

**2007:** U1 (CON)

**2013:** U1 (CON)

**2019:** U2 (CON)

---

## Szybki dostęp

**Metodyka monitoringu (PDF, do 10MB)**

**Wyniki monitoringu 2011 (PDF, do 10MB)**

**Wyniki monitoringu 2014 (PDF, do 10MB)**

**Wyniki monitoringu 2017-2018 (PDF, do 10MB)**

**Wyniki monitoringu 2021 (PDF, do 10MB)**

**Wyniki monitoringu 2023-2025 (PDF, do 10MB)**