

# 4045 Łątka ozdobna

*Coenagrion ornatum*

## Podstawowe informacje

GRUPA: bezkręgowce, ważki

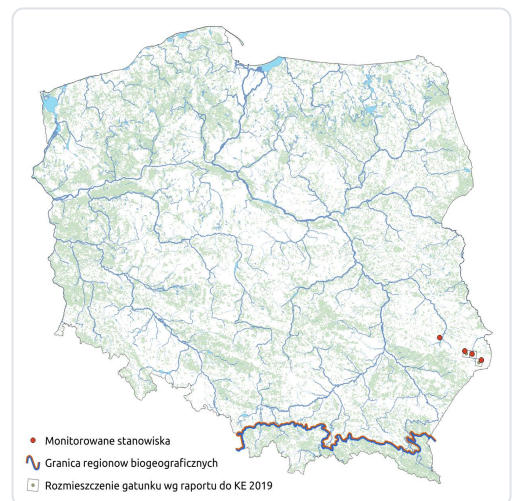
LATA MONITORINGU: 2011, 2014, 2017, 2021, 2023, 2024, 2025

LICZBA STANOWISK: 2

TERMIN MONITORINGU: czerwiec

OPIS GATUNKU:

Łątka ozdobna to skrajnie rzadki w Polsce gatunek ważki z rodziny łątkowatych. Długość ciała waha się od 26 do 33,5 mm, a rozpiętość skrzydeł od 36 do 44,5 mm. Samce są koloru jasnoniebieskiego, z charakterystycznym, czarnym rysunkiem, którego fragment na segmencie 2, w kształcie kielicha o prostych ramionach i grubym dnie, ma znaczenie diagnostyczne. U samic na odwłoku przeważa barwa czarna. W Polsce łątka ozdobna występuje na Wyżynie Wołyńskiej i Kotlinie Pobuża. Gatunek preferuje siedliska związane z małymi, nieprzemarzającymi zimą ciekami, jak rowy melioracyjne i strumienie.



# Status prawny i zagrożenie gatunku

---

## Prawo międzynarodowe:

Dyrektywa Siedliskowa - załącznik II

## Prawo krajowe:

Ochrona gatunkowa - ochrona ścisła

## Kategoria zagrożenia IUCN:

Czerwona lista IUCN - NT

Polska czerwona księga zwierząt. Bezkręgowce (2004) - nieuwzględniona

---

## Ocena stanu ochrony

### Raporty do KE

**2007:** U2 (CON)

**2013:** U2 (CON)

**2019:** U2 (CON)

---

## Szybki dostęp

**Metodyka monitoringu (PDF, do 10MB)**

**Wyniki monitoringu 2011 (PDF, do 10MB)**

**Wyniki monitoringu 2014 (PDF, do 10MB)**

**Wyniki monitoringu 2017 (PDF, do 10MB)**

**Wyniki monitoringu 2021 (PDF, do 10MB)**

**Wyniki monitoringu 2023-2025 (PDF, do 10MB)**