

# 1032 Skójka gruboskorupowa

## *Unio crassus*

### Podstawowe informacje

**GRUPA:** bezkręgowce, mięczaki, małże

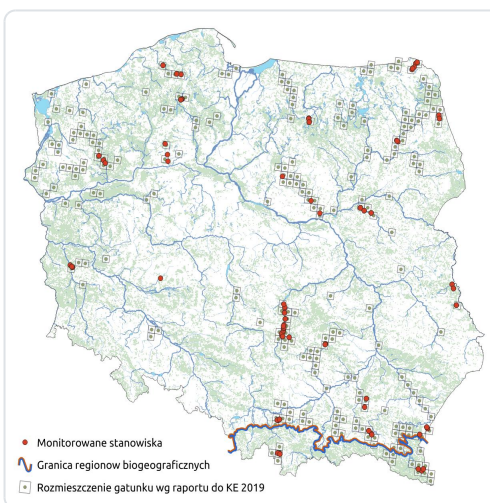
**LATA MONITORINGU:** 2006-2008, 2013-2014, 2017-2018, 2020-2021, 2023-2024

**LICZBA STANOWISK:** 63

**TERMIN MONITORINGU:** lato-wczesna jesień

**OPIS GATUNKU:**

Skójka gruboskorupowa to gatunek słodkowodnego małża z rodziny skójkowatych o dwubocznie spłaszczonym ciele. Długość muszli wynosi powyżej 3 cm. Muszla skójki zbudowana jest z dwóch symetrycznych połówek, które w górnej części muszli, w rejonie jej wierzchołka, połączone są więzadłem. Obok więzadła po wewnętrznej stronie obu połówek muszli znajduje się struktura nazywana zamkiem, która zbudowana jest z zębów, listew i zagłębień. Muszla ma zazwyczaj kolor jasnobrązowy lub oliwkowy, z charakterystycznymi, ciemnymi pierścieniami rocznego przyrostu. Muszla ciemnieje z wiekiem i u osobników starszych przyjmuje kolor ciemnobrązowy. Ciało małża jest niewidoczne z zewnątrz i składa się z tułowia oraz z nogi, wysuwanej na zewnątrz, służącej głównie do poruszania się. Ciało otulone jest z obu stron błoną, tzw. płaszczem, odpowiedzialną za wytwarzanie muszli. Płaszcz przylega do muszli, a po wewnętrznej stronie otacza jamę skrzelową, do której doprowadzone są dwa syfony, jeden odpowiedzialny za wprowadzanie wody i pokarmu, drugi za wyprowadzanie. W Polsce skójka gruboskorupowa występuje na terenie całego kraju, poza wyższymi partiami gór, w ciekach różnej wielkości, najczęściej małych i średnich rzekach o dnie piaszczystym lub żwirowym.



# Status prawny i zagrożenie gatunku

---

## Prawo międzynarodowe:

Dyrektywa Siedliskowa – załącznik II i IV

## Prawo krajowe:

Ochrona gatunkowa – ochrona ścisła, czynna

## Kategoria zagrożenia IUCN:

Czerwona lista IUCN (UE) – VU

Polska czerwona księga zwierząt. Bezkręgowce (2004) – EN

---

## Ocena stanu ochrony

### Raporty do KE

**2007:** U2 (ALP), U2 (CON)

**2013:** U2 (ALP), U1 (CON)

**2019:** U1 (ALP), U1 (CON)

---

## Szybki dostęp

**Metodyka monitoringu (PDF, do 10MB)**

**Wyniki monitoringu 2006-2008 (PDF, do 10MB)**

**Wyniki monitoringu 2013-2014 (PDF, do 10MB)**

**Wyniki monitoringu 2017-2018 (PDF, do 10MB)**