

# 1016 Poczwarówka jajowata

## *Vertigo moulinsiana*

### Podstawowe informacje

GRUPA: bezkręgowce, mięczaki

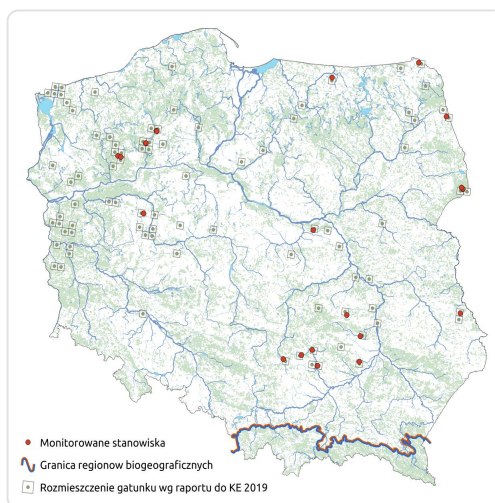
LATA MONITORINGU: 2009, 2013-2014, 2020-2021, 2023

LICZBA STANOWISK: 25

TERMIN MONITORINGU: sierpień-wrzesień

OPIS GATUNKU:

Poczwarówka jajowata to gatunek płucodyszny ślimaka z rodziny poczwarówkowatych. Jest to największy gatunek z rodzaju *Vertigo* występujący w Polsce. Charakterystyczna, prawoskrętna muszla składa się z 4,5 do 5,2 skrętów i osiąga do 2,7 mm wysokości oraz do 1,6 mm szerokości. Muszla w kolorze żółtobrązowym, błyszcząca, na jej powierzchni widoczne subtelne prążkowanie. Otwór muszli sercowaty, wydłużony, w otworze muszli od 4 do 8 ząbków. Ciało ślimaka na brzegach płaszcza i stopy ma kolor jasnoszary i szarobiały. Głowa, czułki i grzbietowa część stopy szare. Poczwarówka jajowata w Polsce występują głównie na terenach nizinnych, nie stwierdzono jej w górach. Gatunek preferuje siedliska bardzo wilgotne i podmokłe, o podłożu wapiennym. Zasiedla tereny porośnięte roślinnością szuwarową, trzcinowiskiem lub turzycowiskiem, na brzegach rzek i jezior.



# Status prawny i zagrożenie gatunku

---

## Prawo międzynarodowe:

Dyrektywa Siedliskowa - załącznik II

## Prawo krajowe:

Ochrona gatunkowa - ochrona ścisła

## Kategoria zagrożenia IUCN:

Czerwona lista IUCN - VU

Polska czerwona księga zwierząt. Bezkręgowce (2004) - CR

---

## Ocena stanu ochrony

### Raporty do KE

**2007:** U1 (CON)

**2013:** U1 (CON)

**2019:** FV (CON)

---

## Szybki dostęp

**Metodyka monitoringu (PDF, do 10MB)**

**Wyniki monitoringu 2009 (PDF, do 10MB)**

**Wyniki monitoringu 2013-2014 (PDF, do 10MB)**

**Wyniki monitoringu 2023-2025 (PDF, do 10MB)**