

# 1339 Chomik europejski

## *Cricetus cricetus*

### Podstawowe informacje

GRUPA: kręgowce, ssaki

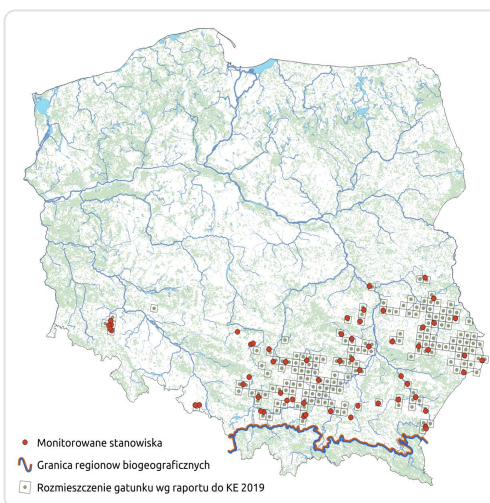
LATA MONITORINGU: 2013, 2017-2018, 2021, 2024

LICZBA STANOWISK: 50

TERMIN MONITORINGU: lipiec/sierpień-poł. września

OPIS GATUNKU:

Chomik europejski to gatunek gryzonia z rodziny chomikowatych, o krępej budowie ciała. Długość ciała osobników tego gatunku waha się od 20 do 30 cm, a masa ciała od 0,2 do nawet 1 kg. Charakterystyczne dla chomika europejskiego są zatoki pod policzkami, tzw. torby policzkowe, służące do przenoszenia pokarmu. Grzbiet porośnięty gęstą i krótką sierścią, zakończony ogonem, który jest krótki i owłosiony. Ubarwienie ciała przyjmuje odcienie od żółtobrunatnego do rudawego, z jednolitym czarnym brzuchem, włosy wokół pyska, na łapach i bokach ciała są białe. Chomik europejski w Polsce występuje na obszarze Wyżyn Polskich, osobniki tego gatunku zasiedlają tereny o zwięzłym podłożu lessowym i gliniastym, o silnym nasłonecznieniu, tj. siedliska rolnicze, łąki czy nieużytki.



# Status prawny i zagrożenie gatunku

---

## Prawo międzynarodowe:

Dyrektywa Siedliskowa – załącznik IV

Konwencja Berneńska – załącznik II

## Prawo krajowe:

Ochrona gatunkowa – ochrona ścisła, czynna

## Kategoria zagrożenia IUCN:

Czerwona lista IUCN – CR

Polska czerwona księga zwierząt. Kręgowce (2001) – nieuwzględniony

---

## Ocena stanu ochrony

### Raporty do KE

**2007:** U2 (CON)

**2013:** U2 (CON)

**2019:** U2 (CON)

---

## Szybki dostęp

**Metodyka monitoringu (PDF, do 10MB)**

**Wyniki monitoringu 2013 (PDF, do 10MB)**

**Wyniki monitoringu 2017-2018 (PDF, do 10MB)**