

1352 Wilk

Canis lupus

Podstawowe informacje

GRUPA: kręgowce, ssaki

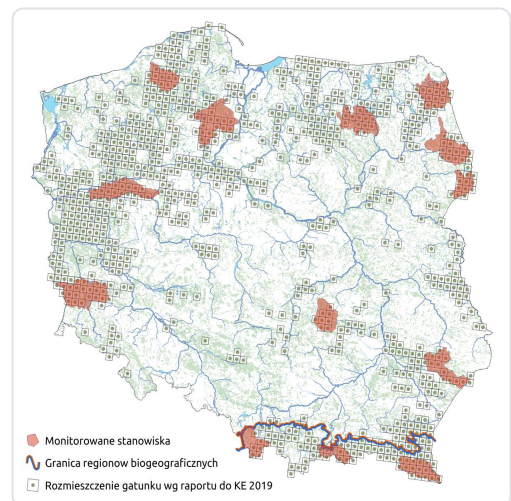
LATA MONITORINGU: 2008, 2014, 2017-2020 (projekt POLIŚ)

LICZBA STANOWISK: 10

TERMIN MONITORINGU: całoroczny

OPIS GATUNKU:

Wilk to gatunek drapieżnego ssaka z rodziny psowatych. Długość ciała osobników tego gatunku waha się od 100 do 120 cm, a masa od 30 do 65 kg. Głowa wilka jest duża, trójkątna w zarysie, z szerokim czołem, krótkimi uszami i skośnie ustawionymi oczami. Pysk jest długi, masywny, tępo zakończony, z ciemnymi wargami, po bokach porośnięty krótką, jasną sierścią. Równy grzbiet zakończony jest długim, puszystym ogonem, który zwykle zwieszony jest w dół. Zimą sylwetka wilka wydaje się masywniejsza, ze względu na grubą sierść, latem natomiast wilki wyglądają znacznie szczuplej. Ubarwienie ciała jest zróżnicowane, przeważa kolor szary, szarobrazowy, szarobeżowy lub szarorudy, brzuch ciała jest zazwyczaj jasnoszary. Charakterystyczne dla wilka jest występowanie czarnej kępy włosów na grzbietowej stronie ogona, bliżej jego nasady, czyli tzw. gruczołu fiołkowego. Wilk w Polsce występuje we wschodniej, północno-wschodniej oraz południowej części kraju, jak również stale rekolonizuje obszary Polski zachodniej i centralnej. Preferuje siedliska leśne oraz bagienne, pod warunkiem, że są one odpowiednio rozległe i znajdują się na nich trudno dostępne ostoje.



Status prawny i zagrożenie gatunku

Prawo międzynarodowe:

Dyrektywa Siedliskowa - załącznik II, IV i V, gatunek priorytetowy

Konwencja Berneńska - załącznik II

Prawo krajowe:

Ochrona gatunkowa - ochrona ścisła, czynna

Kategoria zagrożenia IUCN:

Czerwona lista IUCN - LC

Polska czerwona księga zwierząt. Kręgowce (2001) - NT

Ocena stanu ochrony

Raporty do KE

2007: FV (ALP), U1 (CON)

2013: FV (ALP), U1 (CON)

2019: FV (ALP), U1 (CON)

Szybki dostęp

Metodyka monitoringu (PDF, do 10MB)

Wyniki monitoringu 2008 (PDF, do 10MB)

Wyniki monitoringu 2014 (PDF, do 10MB)

Wyniki monitoringu 2019 (PDF, do 10MB)