

# 1091 Rak szlachetny

*Astacus astacus*

## Podstawowe informacje

GRUPA: bezkręgowce, skorupiaki

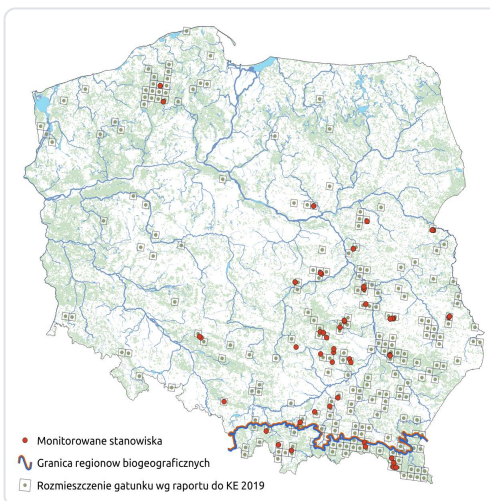
LATA MONITORINGU: 2013, 2016-2017, 2021, 2024

LICZBA STANOWISK: 45

TERMIN MONITORINGU: sierpień-wrzesień

OPIS GATUNKU:

Rak szlachetny to słodkowodny skorupiak rodzimy dla polskiej fauny. Osiąga do 15 cm długości i ok. 200 g masy. Posiada budowę typową dla raków słodkowodnych, ze szkieletem zewnętrznym stanowiącym pancerz, który widziany od strony grzbietowej składa się z dwóch części: głowotułowia i odwłoka. Optymalnym siedliskiem dla raka szlachetnego są wody o naturalnym charakterze lub mało zmienione antropogenicznie, o różnym typie. Mogą to być zarówno drobne siedliska strumieniowe, jak i duże nizinne rzeki.



# Status prawny i zagrożenie gatunku

---

## Prawo międzynarodowe:

Dyrektywa Siedliskowa - załącznik V

Konwencja Berneńska - załącznik III

## Prawo krajowe:

Ochrona gatunkowa - ochrona ścisła, czynna

## Kategoria zagrożenia IUCN:

Czerwona lista IUCN - VU

Polska czerwona księga zwierząt. Bezkręgowce (2004) - VU

---

## Ocena stanu ochrony

### Raporty do KE

**2007:** U1 (ALP), U1 (CON)

**2013:** U1 (ALP), U2 (CON)

**2019:** U1 (ALP), U2 (CON)

---

## Szybki dostęp

**Metodyka monitoringu (PDF, do 10MB)**

**Wyniki monitoringu 2013 (PDF, do 10MB)**

**Wyniki monitoringu 2016-2017 (PDF, do 10MB)**