

# 1086 Zgniotek cynobrowy

## *Cucujus cinnaberinus*

### Podstawowe informacje

GRUPA: bezkręgowce, chrząszcze

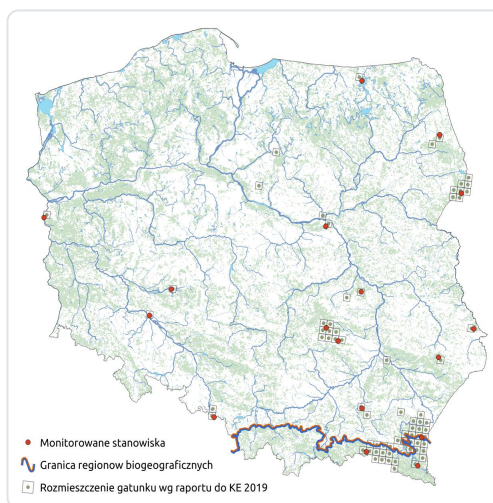
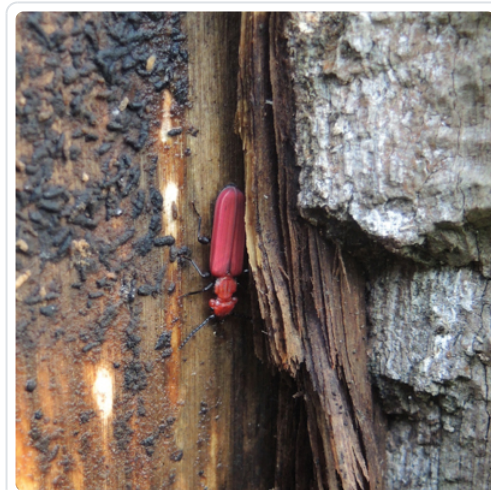
LATA MONITORINGU: 2010-2011, 2017, 2023

LICZBA STANOWISK: 17

TERMIN MONITORINGU: poł. kwietnia-październik

OPIS GATUNKU:

Zgniotek cynobrowy to gatunek chrząszcza z rodziny zgniotkowatych o podłużnym, silnie spłaszczonym ciele. Długość ciała imago waha się od 11 do 15 mm. Głowa, grzbietowa strona przedplecza i pokrywy czerwone, spód ciała, żuwaczki i odnóża czarne. Głowa o trójkątno-półksiężycowatym kształcie. Czułki 11-członowe, paciorkowato-nitkowate, bez wyraźnej buławki. Boczne krawędzie przedplecza ząbkowane, czarno obrzeżone, boczne krawędzie pokryw równoległe. Pod pokrywami błoniaste skrzydła, umożliwiające aktywny lot. Zgniotek cynobrowy w Polsce występuje punktowo w różnych rejonach kraju, m.in. w Puszczy Białowieskiej, w Górach Świętokrzyskich, w Puszczy Knyszyńskiej, na Pogórzu Przemyskim, w Beskidzie Niskim, w Puszczy Kampinoskiej, na Śląsku czy w okolicach Radomia. Zasiedla lasy różnych typów, obfitujące w leżące i stojące martwe drewno w początkowych fazach rozkładu.



# Status prawny i zagrożenie gatunku

---

## Prawo międzynarodowe:

Dyrektywa Siedliskowa - załącznik II i IV

Konwencja Berneńska - załącznik II

## Prawo krajowe:

Ochrona gatunkowa - ochrona ścisła

## Kategoria zagrożenia IUCN:

Czerwona lista IUCN - NT

Polska czerwona księga zwierząt. Bezkręgowce (2004) - nieuwzględniony

---

## Ocena stanu ochrony

### Raporty do KE

**2007:** U1 (ALP), U2 (CON)

**2013:** U1 (ALP), U1 (CON)

**2019:** XX (ALP), U1 (CON)

---

## Szybki dostęp

**Metodyka monitoringu (PDF, do 10MB)**

**Wyniki monitoringu 2010-2011 (PDF, do 10MB)**

**Wyniki monitoringu 2017 (PDF, do 10MB)**

**Wyniki monitoringu 2023-2025 (PDF, do 10MB)**