

4056 Zatokczek łamliwy

Anisus vorticulus

Podstawowe informacje

GRUPA: bezkręgowce, mięczaki, ślimaki

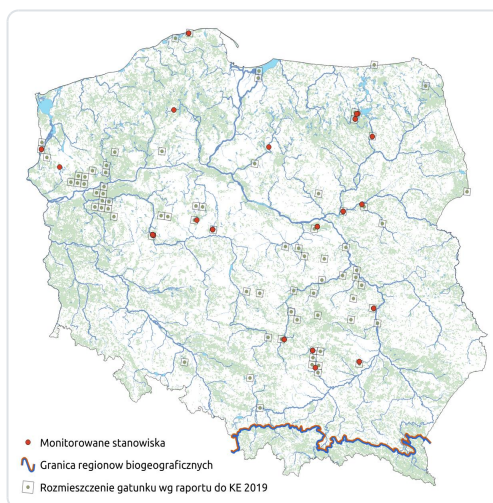
LATA MONITORINGU: 2009-2011, 2016-2018, 2021, 2024

LICZBA STANOWISK: 15

TERMIN MONITORINGU: maj-czerwiec

OPIS GATUNKU:

Zatokczek łamliwy to gatunek płucodysznego ślimaka z rodziny zatoczkowatych. Szerokość muszli osobników tego gatunku waha się od 4 do 6 mm, przy wysokości ok 0,8 mm. Muszla jest silnie spłaszczona, co powoduje, że szerokość skrętów, których jest około 5, wyraźnie przeważa nad ich wysokością. Muszla jest bardzo krucha. Górna strona muszli jest niemal płaska, dolna wgłębiona. Powierzchnia muszli pokryta jest delikatną mikrorzeźbą w postaci poprzecznych prążków. Otwór muszli o kształcie podłużnie sercowatym, bez widocznej wargi. Ciało ślimaka ciemnoszare, czasem czarno pigmentowane, z jaśniejszymi czułkami. Zatokczka łamliwego można spotkać na terenie całego kraju, za wyjątkiem gór. Preferuje siedliska z czystą, dobrze natlenioną i zawierającą jony wapnia wodą, których powierzchnia w znacznym stopniu pokryta jest przez roślinność wodną.



Status prawny i zagrożenie gatunku

Prawo międzynarodowe:

Dyrektywa Siedliskowa - załącznik II i IV

Konwencja Berneńska - załącznik II

Prawo krajowe:

Ochrona gatunkowa - ochrona ścisła

Kategoria zagrożenia IUCN:

Czerwona lista IUCN (UE) - NT

Polska czerwona księga zwierząt. Bezkręgowce (2004) - nieuwzględniony

Ocena stanu ochrony

Raporty do KE

2007: U1 (CON)

2013: U1 (CON)

2019: FV (CON)

Szybki dostęp

Metodyka monitoringu (PDF, do 10MB)

Wyniki monitoringu 2009-2011 (PDF, do 10MB)

Wyniki monitoringu 2016-2018 (PDF, do 10MB)

Wyniki monitoringu 2021 (PDF, do 10MB)