

1096 Minóg strumieniowy

Lampetra planeri

Podstawowe informacje

GRUPA: kręgowce, minogi

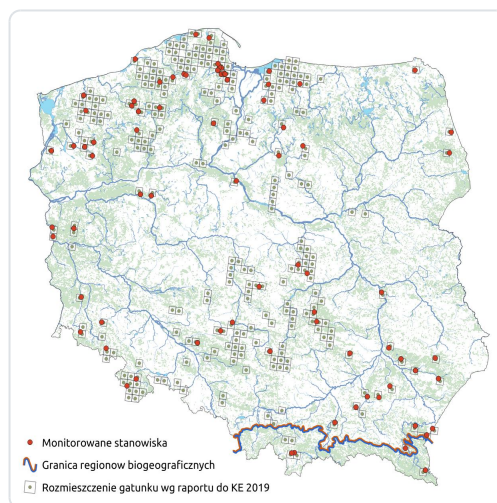
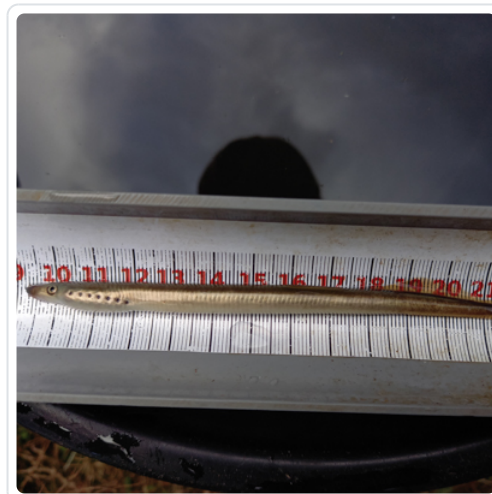
LATA MONITORINGU: 2009-2010 i 2015-2016

LICZBA STANOWISK: 78

TERMIN MONITORINGU: sierpień – październik

OPIS GATUNKU:

Minóg strumieniowy to gatunek słodkowodnego minoga o silnie wydłużonym, na przekroju poprzecznym okrągłym, bocznie ściętnionym w części ogonowej ciała. Dorosłe osobniki tego gatunku osiągają średnio 150 mm długości. Głowa zakończona jest przyssawką zaopatrzoną w wyrostki i rogowe ząbki stanowiące ważne cechy charakterystyczne. Za okiem znajduje się siedem owalnych otworów skrzelowych. Dwie płetwy grzbietowe stykają się ze sobą, z czego druga jest wyższa od pierwszej. Płetwa ogonowa tego gatunku o charakterystycznym, lancetowatym kształcie, połączona wąskim fałdem z drugą płetwą grzbietową. Kolor ciała minoga strumieniowego może być zmienny – od żółtawego po oliwkowy, do szarego, z jasnym białozółtym brzuchem. Gatunek rozmieszczony jest na terenie całego kraju, zasiedla górny bieg wyżynnych i podgórszych potoków, spotykany również w nizinnych strumieniach o silnym prądzie i żwirowo-piaszczystym dnie.



Status prawny i zagrożenie gatunku

Prawo międzynarodowe:

Dyrektywa Siedliskowa - załącznik II

Konwencja Berneńska - załącznik III

Prawo krajowe:

Ochrona gatunkowa - ochrona częściowa

Kategoria zagrożenia IUCN:

Czerwona lista IUCN - LC

Polska czerwona księga zwierząt. Kręgowce (2001) - NT

Czerwona lista minogów i ryb (2009) - VU

Ocena stanu ochrony

Raporty do KE

2007: XX (ALP), FV (CON)

2013: XX (ALP), U1 (CON)

2019: XX (ALP), FV (CON)

Szybki dostęp

Metodyka monitoringu (PDF, do 10MB)

Wyniki monitoringu 2009-2010 (PDF, do 10MB)

Wyniki monitoringu 2015-2016 (PDF, do 10MB)