

# 1323 Nocek Bechsteina

## *Myotis bechsteinii*

### Podstawowe informacje

**GRUPA:** kręgowce, ssaki, nietoperze

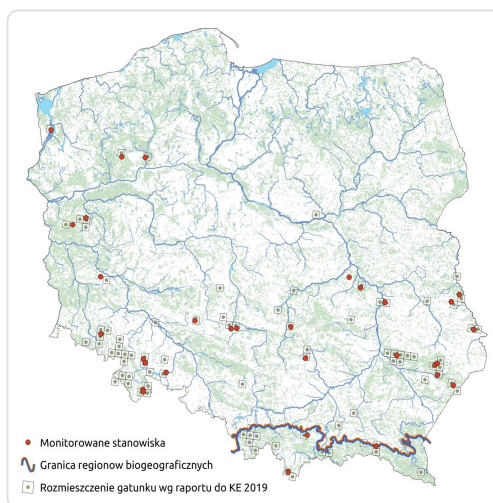
**LATA MONITORINGU:** 2011, 2016, 2021, 2024

**LICZBA STANOWISK:** letnie - 15, zimowe - 15

**TERMIN MONITORINGU:** kolonie letnie - druga połowa lipca; zimowiska - poł. stycznia-luty

**OPIS GATUNKU:**

Nocek Bechsteina to gatunek nietoperza z rodziny mroczkowatych. Długość ciała osobników tego gatunku waha się od 40 do 56 mm, a długość przedramienia od 39 do 47 mm. Pyszczek jest długi i spiczasty, uszy długie i względnie szerokie, koziółki nożowate, sięgające połowy długości ucha. Futerko na grzbiecie dość długie, jasne, w odcieniach od płowobrazowego do rdzawobrunatnego, na brzuchu jasne, białawe, wyraźnie kontrastujące z ciemniejszym grzbietem. Skrzydła krótkie i szerokie, ich błona dochodzi do nasady palców małych stóp. Gatunek ten wysyła sygnały echolokacyjne typu FM (o zmiennej częstotliwości), przez co w większości przypadków mogą one być niemożliwe do odróżnienia od sygnałów innychnocków. Nocek Bechsteina występuje na terenie południowej i środkowej Polski. Preferuje stare drzewostany liściaste i mieszane o bujniejszym runie i podszybie. Zimuje pojedynczo w jaskiniach, sztolniach czy starych fortyfikacjach. Kryjówkami w okresie lata są zwykle dziuple drzew oraz miejsca pod odstającą korą.



# Status prawny i zagrożenie gatunku

---

## Prawo międzynarodowe:

Dyrektywa Siedliskowa - załącznik II i IV

Konwencja Berneńska - załącznik II

Konwencja Bońska - załącznik II

Porozumienie o Ochronie Europejskich Populacji Nietoperzy EUROBATS

## Prawo krajowe:

Ochrona gatunkowa - ochrona ścisła, czynna

## Kategoria zagrożenia IUCN:

Europejska czerwona lista IUCN - VU

Polska czerwona księga zwierząt. Kręgowce (2001) - NT

---

## Ocena stanu ochrony

### Raporty do KE

**2007:** U1 (ALP), U1 (CON)

**2013:** XX (ALP), U1 (CON)

**2019:** XX (ALP), U2 (CON)

---

## Szybki dostęp

**Metodyka monitoringu (PDF, do 10MB)**

**Wyniki monitoringu 2011 (PDF, do 10MB)**

**Wyniki monitoringu 2016 (PDF, do 10MB)**