

# 5328 Kiełb białopłetwy

*Romanogobio belingi* (*Gobio albipinnatus*)

## Podstawowe informacje

GRUPA: kręgowce, ryby

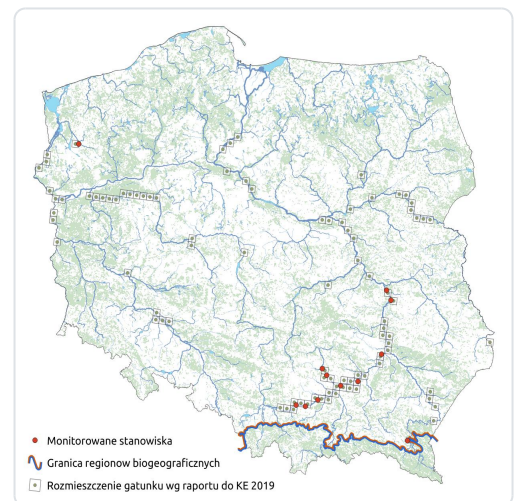
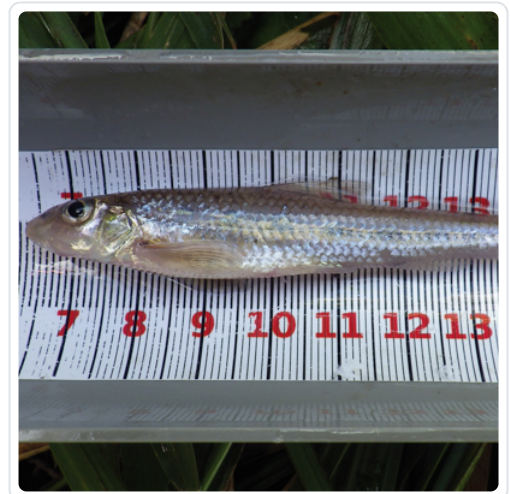
LATA MONITORINGU: 2009-2010 i 2016

LICZBA STANOWISK: 12

TERMIN MONITORINGU: sierpień–październik

OPIS GATUNKU:

Kiełb białopłetwy to słodkowodna ryba z rodziny karpowatych, o wydłużonym, wrzecionowatym, walcowatym ciele. Ryba nie przekracza długości 12 cm i masy ciała 10 g. Głowa jest wydłużona, pysk dolny. Ważną cechą diagnostyczną jest jedna długa para wąsów, sięgająca poza połowę wysokości średnicy oka. Ubarwienie grzbietu i boków jest brunatno-oliwkowo-szare. Wzdłuż boków i wzdłuż grzbietu biegnie szereg dużych, owalnych, ciemnych plam, układających się w poprzeczne pasy. Brzuch jest srebrzystobiały. Ryba zamieszkuje dolne i środkowe odcinki rzek, a tarło odbywa w dnie piaszczystym. Gatunek ten występuje w większości rzek Europy, w zlewisku Morza Północnego i Bałtyku od Renu po Wisłę, w zlewisku Morza Czarnego od Dniestru po Dniepr, a w zlewisku Morza Kaspijskiego w dorzeczach Wołgi i rzeki Ural. Ryba bez znaczenia gospodarczego.



# Status prawny i zagrożenie gatunku

---

## Prawo międzynarodowe:

Dyrektywa Siedliskowa - załącznik II

Konwencja Berneńska - załącznik III

## Prawo krajowe:

Ochrona gatunkowa - ochrona częściowa

## Kategoria zagrożenia IUCN:

Czerwona lista IUCN - LC

Polska czerwona księga zwierząt. Kręgowce (2001) - NT

Czerwona lista minogów i ryb (2009) - VU

---

## Ocena stanu ochrony

### Raporty do KE

**2007:** FV (CON)

**2013:** FV (CON)

**2019:** FV (CON)

---

## Szybki dostęp

**Metodyka monitoringu (PDF, do 10MB)**

**Wyniki monitoringu 2009-2010 (PDF, do 10MB)**

**Wyniki monitoringu 2015-2016 (PDF, do 10MB)**