

# 1324 Nocek duży

## *Myotis myotis*

### Podstawowe informacje

**GRUPA:** kręgowce, ssaki, nietoperze

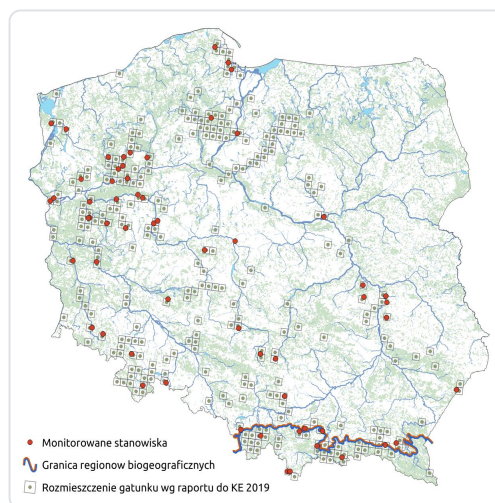
**LATA MONITORINGU:** 2007-2008, 2015-2016, 2021, 2024

**LICZBA STANOWISK:** letnie - 42, zimowe - 19

**TERMIN MONITORINGU:** kolonie letnie - maj-pocz. czerwca, lipiec, zimowiska - poł. stycznia-luty

**OPIS GATUNKU:**

Nocek duży to gatunek nietoperza z rodziny mroczkowatych. Długość przedramienia osobników tego gatunku waha się od 54 do 68 mm. Pyszczek jest duży i szeroki. Na głowie osadzone szerokie i stosunkowo długie uszy, ciemniejsze od pyszczka. W spoczynku skrzydła układają się wzdłuż ciała. Futerko na wierzchu koloru jasnobrązowego, od spodu niemal białe. Gatunek można rozpoznać na podstawie analizy głosów echolokacyjnych, emituje dźwięki o długości od 50 do 90 ms i częstotliwości od 25 do 35 kHz. Nocek duży w Polsce występuje w zachodniej części kraju. Na wschodzie zasięg jego występowania kończy się wzdłuż dolnej i środkowej Wisły oraz Wieprza. Gatunek ciepłolubny, zimuje w jaskiniach i innego typu podziemiach, jak fortyfikacje. Letnimi kryjówkami kolonii rozrodczych są duże strychy. Gatunek żeruje na terenie lasów o ubogim runie i rzadkim podszycie.



# Status prawny i zagrożenie gatunku

---

## Prawo międzynarodowe:

Dyrektywa Siedliskowa - załącznik II i IV

Konwencja Berneńska - załącznik II

Konwencja Bońska - załącznik II

Porozumienie o Ochronie Europejskich Populacji Nietoperzy EUROBATS

## Prawo krajowe:

Ochrona gatunkowa - ochrona ścisła, czynna

## Kategoria zagrożenia IUCN:

Czerwona lista IUCN - LC

Polska czerwona księga zwierząt. Kręgowce (2001) - nieuwzględniony

---

## Ocena stanu ochrony

### Raporty do KE

**2007:** FV (ALP), U1 (CON)

**2013:** FV (ALP), FV (CON)

**2019:** U1 (ALP), FV (CON)

---

## Szybki dostęp

**Metodyka monitoringu (PDF, do 10MB)**

**Wyniki monitoringu 2007-2008 (PDF, do 10MB)**

**Wyniki monitoringu 2015-2016 (PDF, do 10MB)**