

1220 Żółw błotny

Emys orbicularis

Podstawowe informacje

GRUPA: kręgowce, gady

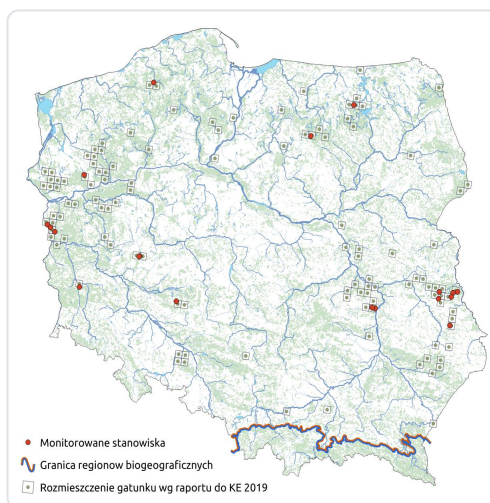
LATA MONITORINGU: 2009-2010, 2014, 2017-2018, 2021, 2024

LICZBA STANOWISK: 16

TERMIN MONITORINGU: kwiecień-czerwiec

OPIS GATUNKU:

Żółw błotny to gatunek gada z rodziny żółwi błotnych, o masywnej budowie ciała. Długość ciała dojrzałych osobników wynosi ok. 15 cm, a masa może dochodzić do 1 kg. Tułów od góry otoczony jest wysklepionym pancerzem, tzw. karapaksem, a od dołu plastronem, obie te części połączone są ruchomym spojeniem, tzw. mostem. Pancerz pokryty jest 38 charakterystycznie ułożonymi tarczami o różnej wielkości. Głowa jest duża, wyraźnie oddzielona od przewężenia szyjnego, pokryta gładką skórą, po bokach widoczne są dobrze wykształcone oczy z okrągłymi źrenicami, a krawędzie szczęk i żuchwy pokrywają ostre listwy rogowe. Miękkie części ciała są gładkie lub pokryte chropowatą skórą. Część kończyn przednich pokryta jest ochronnymi tarczkami. Skóra jest koloru ciemnego, od szarej, brązowej do czarnej, z występującymi jasnymi plamami oraz kropkami. Zasięg żółwia błotnego w przybliżeniu obejmuje cały kraj, jednak jego rozmieszczenie jest wyspowe. Preferuje małe bądź średnie eutroficzne zbiorniki wodne.



Status prawny i zagrożenie gatunku

Prawo międzynarodowe:

Dyrektywa Siedliskowa - załącznik II i IV

Konwencja Berneńska - załącznik II

Prawo krajowe:

Ochrona gatunkowa - ochrona ścisła, czynna

Kategoria zagrożenia IUCN:

Europejska czerwona lista IUCN - NT

Polska czerwona księga zwierząt. Kręgowce (2001) - EN

Ocena stanu ochrony

Raporty do KE

2007: U2 (CON)

2013: U1 (CON)

2019: U1 (CON)

Szybki dostęp

Metodyka monitoringu (PDF, do 10MB)

Wyniki monitoringu 2009-2010 (PDF, do 10MB)

Wyniki monitoringu 2014 (PDF, do 10MB)

Wyniki monitoringu 2017-2018 (PDF, do 10MB)

Wyniki monitoringu 2021 (PDF, do 10MB)