

1082 Kreślinek nizinny

Graphoderus bilineatus

Podstawowe informacje

GRUPA: bezkręgowce, chrząszcze

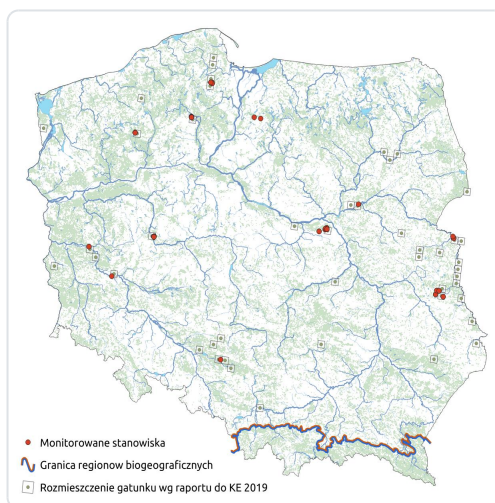
LATA MONITORINGU: 2010-2011, 2016, 2023

LICZBA STANOWISK: 26

TERMIN MONITORINGU: kwiecień-czerwiec, wrzesień-listopad

OPIS GATUNKU:

Kreślinek nizinny to gatunek chrząszcza z rodziny pływakowatych, o opływowym, owalnym, spłaszczonym ciele. Długość ciała osobników tego gatunku waha się od 14 do 16 mm. Głowa, przedplecze i pokrywy tworzą jednolity zarys. Czułki składają się z 11 członów i są długie i nitkowate. Błoniaste skrzydła schowane po pokrywach, dają zdolność lotu. Osobniki tego gatunku posiadają nogi typu pływającego, o spłaszczonych stopach, rozszerzonych na wewnętrznym brzegu, pokrytych długimi włosami, zwiększającymi powierzchnię odnóży podczas pływania. Ubarwienie ciała jasne, spód o barwie żółtawej bądź ciemnożółtawej, wierzch ciała ubarwiony podobnie jak spód, z wyraźnym ciemnym deseniem, składającym się z czarnych plamek na głowie oraz pokrywach, tworzących siateczkowy wzór. Kreślinek nizinny w Polsce występuje na terenie całego kraju za wyjątkiem terenów gór i podgórze w dużych zbiornikach wodnych, zasiedlając ich strefę przybrzeżną. Gatunek preferuje zbiorniki mezo- i eutroficzne, z bogatą, zróżnicowaną roślinnością.



Status prawny i zagrożenie gatunku

Prawo międzynarodowe:

Dyrektywa Siedliskowa – załącznik II i IV

Konwencja Berneńska – załącznik II

Prawo krajowe:

Ochrona gatunkowa – ochrona ścisła

Kategoria zagrożenia IUCN:

Czerwona lista IUCN – VU

Polska czerwona księga zwierząt. Bezkręgowce (2004) – nieuwzględniony

Ocena stanu ochrony

Raporty do KE

2007: FV (CON)

2013: FV (CON)

2019: FV (CON)

Szybki dostęp

Metodyka monitoringu (PDF, do 10MB)

Wyniki monitoringu 2010-2011 (PDF, do 10MB)

Wyniki monitoringu 2016 (PDF, do 10MB)

Wyniki monitoringu 2023-2025 (PDF, do 10MB)