

4030 Szlaczkoń szafraniec

Colias myrmidone

Podstawowe informacje

GRUPA: bezkręgowce, motyle

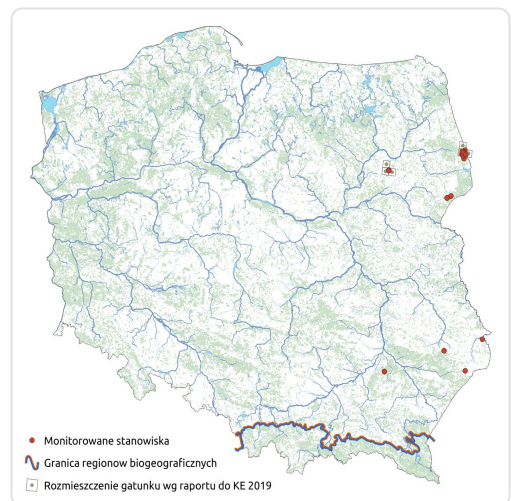
LATA MONITORINGU: 2011, 2014, 2017, 2021, 2023, 2025

LICZBA STANOWISK: 10

TERMIN MONITORINGU: lipiec-wrzesień

OPIS GATUNKU:

Szlaczkoń szafraniec to gatunek motyla z rodziny bielinkowatych. Rozpiętość skrzydeł osobników tego gatunku waha się od 40 do 46 mm, a długość przedniego skrzydła od 23 do 25 mm. Wierzch skrzydeł koloru czerwono-pomarańczowego, na zewnętrznym brzegu widoczna czarna obwódka. W Polsce szlaczkonie szafranca można spotkać już wyłącznie w okolicach Puszczy Knyszyńskiej. Jest to gatunek nizinny. Preferuje suche, śródleśne polany, skraje lasów, przydroża czy murawy kserotermiczne.



Status prawny i zagrożenie gatunku

Prawo międzynarodowe:

Dyrektywa Siedliskowa – załącznik II i IV

Prawo krajowe:

Ochrona gatunkowa – ochrona ścisła

Kategoria zagrożenia IUCN:

Czerwona lista IUCN (UE) – CR

Polska czerwona księga zwierząt. Bezkręgowce (2004) – VU

Ocena stanu ochrony

Raporty do KE

2007: U1 (CON)

2013: U2 (CON)

2019: U2 (CON)

Szybki dostęp

Metodyka monitoringu (PDF, do 10MB)

Wyniki monitoringu 2011 (PDF, do 10MB)

Wyniki monitoringu 2014 (PDF, do 10MB)

Wyniki monitoringu 2017 (PDF, do 10MB)

Wyniki monitoringu 2021 (PDF, do 10MB)

Wyniki monitoringu 2023-2025 (PDF, do 10MB)