

1076 Postojak wiesiołkowiec

Proserpinus proserpina

Podstawowe informacje

GRUPA: bezkręgowce, motyle

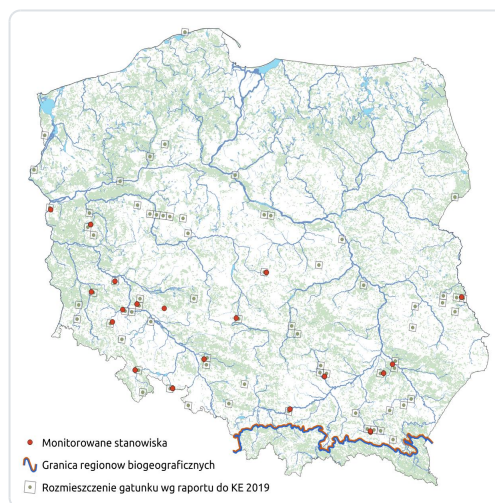
LATA MONITORINGU: 2013-2014, 2018, 2024

LICZBA STANOWISK: 11

TERMIN MONITORINGU: czerwiec-sierpień

OPIS GATUNKU:

Postojak wiesiołkowiec to motyl z rodziny zawisakowatych, o krępym, silnie owłosionym ciele. Rozpiętość skrzydeł tego gatunku osiąga ok. 4,5-5 cm, przy czym brak wyraźnego dymorfizmu płciowego. W ubarwieniu dominuje kolor oliwkowozielony i szarozielony. Na skrzydłach przednich brunatnozielona przepaska, wyraźnie odgraniczona od zielonego tła białym przyprószeniem, tylne skrzydła pomarańczowe, z czarną obwódką. Brzegi zewnętrzne skrzydeł silnie i nieregularnie powcinane. Postacie dorosłe pojawiają się od pierwszej dekady maja do końca czerwca, prowadzą zmierzchowy tryb życia, w poszukiwaniu pokarmu odwiedzając kwiaty rozmaitych gatunków roślin, np. lilaka pospolitego czy różaneczników. Gąsienice żerują głównie na różnych gatunkach wiesiołka i wierzbownic. Gatunek preferuje siedliska o ciepłym mikroklimacie, jak murawy kserotermiczne, jednak wiedza o jego wymaganiach siedliskowych jest ograniczona. Jego występowanie w Polsce ma charakter wyspowy i efemeryczny. Dawniej obserwowany głównie na południu i zachodzie kraju, po roku 2000 odnotowywany liczniej, również na obszarach bardziej wysuniętych na północ, jak Puszcza Białowieska czy nawet okolice Łeby.



Status prawny i zagrożenie gatunku

Prawo międzynarodowe:

Dyrektywa Siedliskowa - załącznik IV

Konwencja Berneńska - załącznik II

Prawo krajowe:

Ochrona gatunkowa - ochrona ścisła

Kategoria zagrożenia IUCN:

Czerwona lista IUCN - nieuwzględniony

Polska czerwona księga zwierząt. Bezkręgowce (2004) - LR

Ocena stanu ochrony

Raporty do KE

2007: XX (ALP), XX (CON)

2013: XX (ALP), XX (CON)

2019: XX (ALP), XX (CON)

Szybki dostęp

Metodyka monitoringu (PDF, do 10MB)

Wyniki monitoringu 2013-2014 (PDF, do 10MB)

Wyniki monitoringu 2018 (PDF, do 10MB)