

1323 Nocek Bechsteina

Myotis bechsteinii

Podstawowe informacje

GRUPA: kręgowce, ssaki, nietoperze

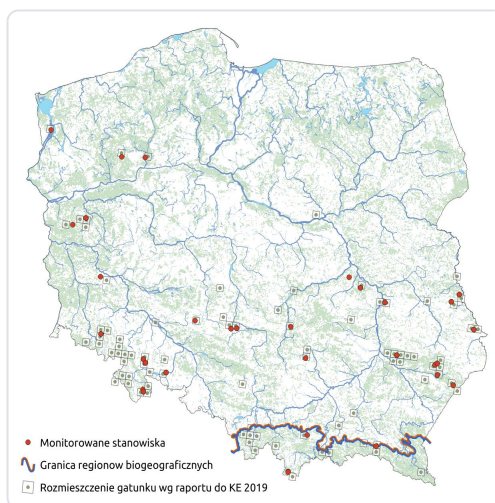
LATA MONITORINGU: 2011, 2016, 2021, 2024

LICZBA STANOWISK: letnie - 15, zimowe - 15

TERMIN MONITORINGU: kolonie letnie - druga połowa lipca; zimowiska - poł. stycznia-luty

OPIS GATUNKU:

Nocek Bechsteina to gatunek nietoperza z rodziny mroczkowatych. Długość ciała osobników tego gatunku waha się od 40 do 56 mm, a długość przedramienia od 39 do 47 mm. Pyszczyk jest długi i spiczasty, uszy długie i względnie szerokie, koziółki nożowate, sięgające połowy długości ucha. Futerko na grzbiecie dość długie, jasne, w odcieniach od płowobrazowego do rdzawobrunatnego, na brzuchu jasne, białawe, wyraźnie kontrastujące z ciemniejszym grzbietem. Skrzydła krótkie i szerokie, ich błona dochodzi do nasady palców małych stóp. Gatunek ten wysyła sygnały echolokacyjne typu FM (o zmiennej częstotliwości), przez co w większości przypadków mogą one być niemożliwe do odróżnienia od sygnałów innych nocy. Nocek Bechsteina występuje na terenie południowej i środkowej Polski. Preferuje stare drzewostany liściaste i mieszane o bujniejszym runie i podszybie. Zimuje pojedynczo w jaskiniach, sztolniach czy starych fortyfikacjach. Kryjówkami w okresie lata są zwykle dziuple drzew oraz miejsca pod odstającą korą.



Status prawny i zagrożenie gatunku

Prawo międzynarodowe:

Dyrektywa Siedliskowa - załącznik II i IV

Konwencja Berneńska - załącznik II

Konwencja Bońska - załącznik II

Porozumienie o Ochronie Europejskich Populacji Nietoperzy EUROBATS

Prawo krajowe:

Ochrona gatunkowa - ochrona ścisła, czynna

Kategoria zagrożenia IUCN:

Europejska czerwona lista IUCN - VU

Polska czerwona księga zwierząt. Kręgowce (2001) - NT

Ocena stanu ochrony

Raporty do KE

2007: U1 (ALP), U1 (CON)

2013: XX (ALP), U1 (CON)

2019: XX (ALP), U2 (CON)

Szybki dostęp

Metodyka monitoringu (PDF, do 10MB)

Wyniki monitoringu 2011 (PDF, do 10MB)

Wyniki monitoringu 2016 (PDF, do 10MB)