

# 4006 Kozica tatrzańska

## *Rupicapra rupicapra tatrlica*

### Podstawowe informacje

GRUPA: kręgowce, ssaki

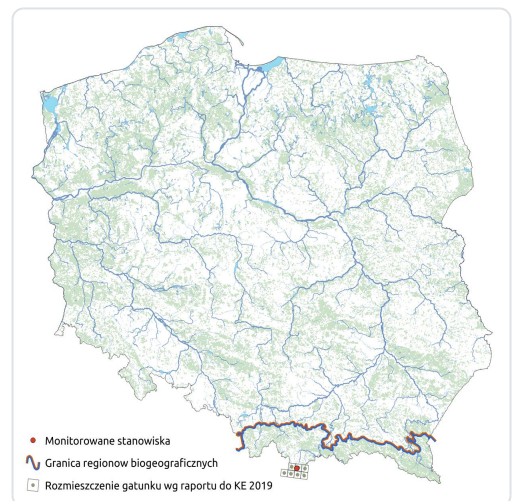
LATA MONITORINGU: 2007-2008, 2014, 2020, 2021

LICZBA STANOWISK: 1

TERMIN MONITORINGU: czerwiec-lipiec, październik-listopad

OPIS GATUNKU:

Kozica tatrzańska to gatunek parzystokopytnego ssaka z rodziny pustorogich, o krępej i mocnej budowie ciała. Długość ciała osobników tego gatunku waha się od 110 do 135 cm, a waga od 20 do 45 kg. Kozica tatrzańska posiada rogi o charakterystycznym, smukłym kształcie, które są proste u podstawy, a na końcu silnie, hakowato wygięte ku tyłowi. Tuż za rogami umiejscowione są gruczoły służące do oznaczania terenu. Głowa krótka, o trójkątnym zarysie, oczy duże, z brązową tęczówką. Głowa zakończona wąskimi, czarnymi nozdrzami, o dużych otworach, uszy ruchliwe i ostro zakończone. Na uzębienie stałe składają się 32 zęby. Wzdłuż grzbietu wyrasta grzywa o długich, ościstych włosach. Ciało zakończone ogonem, uwieńczonym pękiem dłuższych włosów. Nogi kozicy tatrzańskiej są smukłe, mocne, zakończone stosunkowo dużymi kopytami, których budowa pozwala na przemieszczanie się po skalistym terenie – brzegi racic są twarde i zabezpieczają przed poślizgiem na gładkich powierzchniach, a obecny między piętami racic fałd skórny zapobiega zapadaniu się w śniegu i błocie. Ubarwienie ciała jest indywidualne i wykazuje sezonowość – sierść letnia jest krótka, zaś futro zimowe gęste i długie. Kozica tatrzańska w Polsce występuje jedynie na terenie



Tatr Wysokich i Tatr Zachodnich, na obszarze Tatrzańskiego Parku Narodowego. Gatunek zasiedla tereny ponad górną granicą lasu, w strefie pięter: subalpejskiego, alpejskiego i subniwalnego. Gatunek monitorowany przez Tatrzański Park Narodowy.

# Status prawny i zagrożenie gatunku

---

## Prawo międzynarodowe:

Dyrektywa Siedliskowa – załącznik II i IV, gatunek priorytetowy

Konwencja Berneńska – załącznik III

## Prawo krajowe:

Ochrona gatunkowa – ochrona ścisła, czynna

## Kategoria zagrożenia IUCN:

Czerwona lista IUCN – LC

Polska czerwona księga zwierząt. Kręgowce (2001) – CR

---

## Ocena stanu ochrony

### Raporty do KE

**2007:** U1 (ALP)

**2013:** FV (ALP)

**2019:** FV (ALP)

---

## Szybki dostęp

**Metodyka monitoringu (PDF, do 10MB)**

**Wyniki monitoringu 2007-2008 (PDF, do 10MB)**

**Wyniki monitoringu 2014 (PDF, do 10MB)**

**Wyniki monitoringu 2020 (PDF, do 10MB)**