

# 1303 Podkowiec mały

## *Rhinolophus hipposideros*

### Podstawowe informacje

**GRUPA:** kręgowce, ssaki, nietoperze

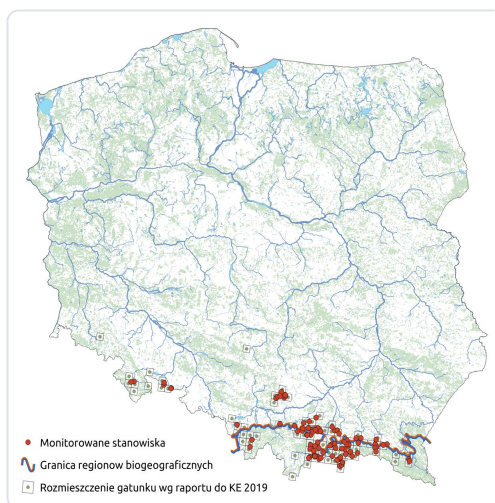
**LATA MONITORINGU:** 2009, 2015-2016, 2021, 2024

**LICZBA STANOWISK:** letnie - 80, zimowe - 20

**TERMIN MONITORINGU:** kolonie letnie - koniec czerwca-lipiec, zimowiska - poł. stycznia-poł. lutego

**OPIS GATUNKU:**

Podkowiec mały to gatunek nietoperza z rodziny podkowcowatych. Długość ciała osobników tego gatunku waha się od 3,5 do 4,5 cm, rozpiętość skrzydeł od 19 do 25 cm. Masa ciała mieści się w przedziale od 5 do 9 g. Charakterystyczną cechą gatunku jest narośl w kształcie podkowy, otaczająca nozdrza zwierzęcia. Futerko grzbietu jasnobrązowe, strona brzuszna, pyszczek oraz spiczasto zakończone uszy jaśniejsze - koloru szarawego. Skrzydła stosunkowo ciemne, szerokie, o zaokrąglonych końcówkach. Gatunek posiada bardzo charakterystyczną echolokację - sygnały emitowane w długich seriach, z częstotliwością 10 sygnałów na sekundę, typu FM-CF-FM (FM - częstotliwość zmienna, CF - częstotliwość stała), brzmią jak melodyjne pohukiwanie. Podkowiec mały w Polsce występuje jedynie na południu kraju, przy czym najczęściej spotykany jest w Karpatach w rejonie Beskidów. Letnimi kryjówkami gatunku są z reguły strychy, przeważnie obiektów sakralnych (np. klasztory, kościoły). Zimowiska znajdują się w jaskiniach, sztolniach lub piwnicach o stabilnych warunkach mikroklimatycznych.



# Status prawny i zagrożenie gatunku

---

## Prawo międzynarodowe:

Dyrektywa Siedliskowa - załącznik II i IV

Konwencja Berneńska - załącznik II

Konwencja Bońska - załącznik II

Porozumienie o ochronie populacji europejskich nietoperzy (EUROBATS)

## Prawo krajowe:

Ochrona gatunkowa - ochrona ścisła, czynna

## Kategoria zagrożenia IUCN:

Europejska czerwona lista IUCN - NT

Polska czerwona księga zwierząt. Kręgowce (2001) - EN

---

## Ocena stanu ochrony

### Raporty do KE

**2007:** U2 (ALP), U1 (CON)

**2013:** U1 (ALP), U1 (CON)

**2019:** U1 (ALP), U1 (CON)

---

## Szybki dostęp

**Metodyka monitoringu (PDF, do 10MB)**

**Wyniki monitoringu 2009 (PDF, do 10MB)**

**Wyniki monitoringu 2015-2016 (PDF, do 10MB)**