

# 2109 Warzucha polska

## *Cochlearia polonica*

### Podstawowe informacje

GRUPA: rośliny nasienne

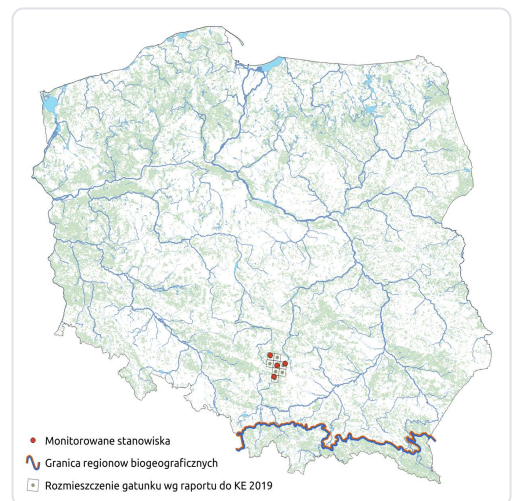
LATA MONITORINGU: 2008, 2013, 2016, 2021, 2025

LICZBA STANOWISK: 3

TERMIN MONITORINGU: maj - czerwiec

OPIS GATUNKU:

Warzucha polska to gatunek dość niewysokiej rośliny, o wzniesionej łodydze i szczytowym, groniastym kwiatostanie, o czterokrotnych kwiatach, i białej koronie. Gatunek ten jest związany z podłożami piaszczystymi, gdzie rośnie w zimnych źródłiskach węglanowych. Roślina tan kwietnie od kwietnia do września, rozmnaża się głównie przez nasiona. Zagrożeniem dla tego gatunku może być ewolucja biocenotyczna. W Polsce warzucha polska występuje wyłącznie na stanowiskach zastępczych, są to źródliska centurii, Wiercicy w złotym potoku i Rajecznicy.



# Status prawny i zagrożenie gatunku

---

## Prawo międzynarodowe:

Dyrektywa Siedliskowa- Załącznik II i IV

Konwencja Berneńska- Załącznik I

## Prawo krajowe:

Ochrona gatunkowa- ochrona ścisła od 1983 r.

Gatunek wymagający ustalenia stref ochrony

## Kategoria zagrożenia IUCN:

Czerwona lista IUCN – EN

Polska czerwona księga roślin (2014) – EW

Polska czerwona lista paprotników i roślin kwiatowych (2016) – EW

---

## Ocena stanu ochrony

### Raporty do KE

**2007:** U1 (CON)

**2013:** U1 (CON)

**2019:** U1 (CON)

---

## Szybki dostęp

**Metodyka monitoringu (PDF, do 10MB)**

**Wyniki monitoringu 2006-2008 (PDF, do 10MB)**

**Wyniki monitoringu 2013-2014 (PDF, do 10MB)**

**Wyniki monitoringu 2016 (PDF, do 10MB)**

**Wyniki monitoringu 2020-2021 (PDF, do 10MB)**