



1898 Ponikło kraińskie

Eleocharis carniolica

Podstawowe informacje

Grupa: rośliny naczyniowe

Lata monitoringu: 2009, 2013-2014, 2018, 2021, 2023

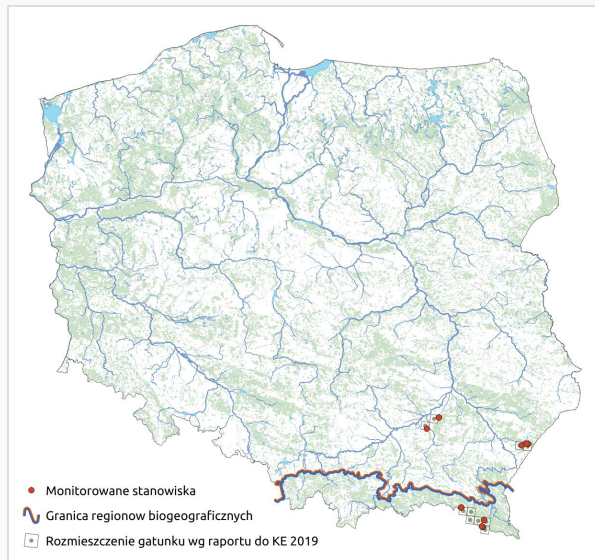
Liczba stanowisk: region kontynentalny 3, region alpejski 3

Termin monitoringu: sierpień-wrzesień

Opis gatunku:

Ponikło kraińskie to gatunek dość rzadkiego jednorocznego lub dwuletniego kępkowego higrofitu, tworzącego długie, jasnozielone, bez blaszkowe łodygi zakończone pojedynczym, jasnobrunatnym kłosem. Roślina ta ma charakter pionierski i spotkać ją można wyłącznie na siedliskach antropogenicznych, najczęściej w piaskownicach, gliniankach, rowach melioracyjnych lub koleinach dróg gruntowych. Problemem dla ochrony tego gatunku jest sam charakter tej rośliny, będąc gatunkiem pionierskim o słabej konkurencyjności, preferującym krótkotrwałe siedliska zaburzone. W Polsce ponikło kraińskie koncentruje się w południowo-wschodniej części kraju na terenie województwa podkarpackiego.

Lokalizacja stanowisk



Ocena stanu ochrony

Raporty do KE

- **2007:** XX (ALP), U2 (CON)
- **2013:** U1 (ALP), U1 (CON)
- **2019:** U1 (ALP), U2 (CON)

Szybki dostęp

- [Metodyka monitoringu \(PDF, do 10MB\)](#)
- [Wyniki monitoringu 2009-2011 \(PDF, do 10MB\)](#)
- [Wyniki monitoringu 2013-2014 \(PDF, do 10MB\)](#)
- [Wyniki monitoringu 2015-2018 \(PDF, do 10MB\)](#)
- [Wyniki monitoringu 2020-2021 \(PDF, do 10MB\)](#)
- [Wyniki monitoringu 2023-2025 \(PDF, do 10MB\)](#)

Status prawny i zagrożenie gatunku

Prawo międzynarodowe:

Dyrektywa Siedliskowa - Załącznik II

Konwencja Berneńska - Załącznik I

Prawo krajowe:

Ochrona gatunkowa - ochrona ścisła

Kategoria zagrożenia IUCN:

Czerwona lista IUCN – LC

Polska czerwona księga roślin (2014) – VU

Polska czerwona lista paprotników i roślin kwiatowych (2016) – VU

Czerwona księga Karpat polskich (2008) - VU