

6948 Żmijowiec czerwony

Echium russicum

Podstawowe informacje

GRUPA: rośliny naczyniowe

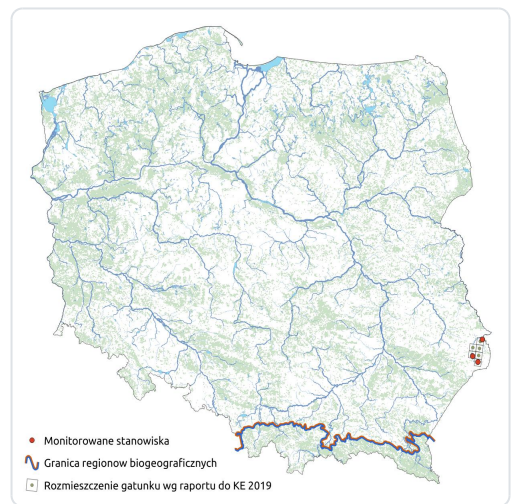
LATA MONITORINGU: 2009, 2013, 2016, 2021, 2023

LICZBA STANOWISK: 3

TERMIN MONITORINGU: maj

OPIS GATUNKU:

Żmijowiec czerwony to gatunek dość wysokiej byliny o ulistnionej łodydze i walcowatym, groniastym kwiatostanie, na którym znajdują się kwiaty o czerwono-różowej koronie. Roślina ta preferuje suche, ciepłe i w pełni nasłonecznione siedliska, zasiedlając głównie murawy kserotermiczne. Roślina ta jest ryzofitem, jej nasiona dojrzewają w sierpniu i wrześniu. Zagrożeniem dla tego gatunku jest ewolucja biocenotyczna i rozwój konkurencyjnych bylin (głównie wysokich traw). W Polsce żmijowiec czerwony występuje w granicach województwa lubelskiego, choć wszystkie obserwowane populacje są skrajnie nie liczne.



Status prawny i zagrożenie gatunku

Prawo międzynarodowe:

Dyrektywa Siedliskowa - Załącznik II i IV

Konwencja Berneńska - nieuwzglęiony

Prawo krajowe:

Ochrona gatunkowa - ochrona ścisła

Kategoria zagrożenia IUCN:

Czerwona lista IUCN - LC

Polska czerwona księga roślin (2014) - CR

Polska czerwona lista paprotników i roślin kwiatowych (2016) - CR

Ocena stanu ochrony

Raporty do KE

2007: U2 (CON)

2013: U2 (CON)

2019: U2 (CON)

Szybki dostęp

Metodyka monitoringu (PDF, do 10MB)

Wyniki monitoringu 2009-2011 (PDF, do 10MB)

Wyniki monitoringu 2013-2014 (PDF, do 10MB)

Wyniki monitoringu 2015-2018 (PDF, do 10MB)

Wyniki monitoringu 2020-2021 (PDF, do 10MB)

Wyniki monitoringu 2023-2025 (PDF, do 10MB)