



Tłustosz pospolity dwubarwny

Pinguicula vulgaris L. subsp. *bicolor*

Podstawowe informacje

Grupa: rośliny naczyniowe

Lata monitoringu: 2016, 2021

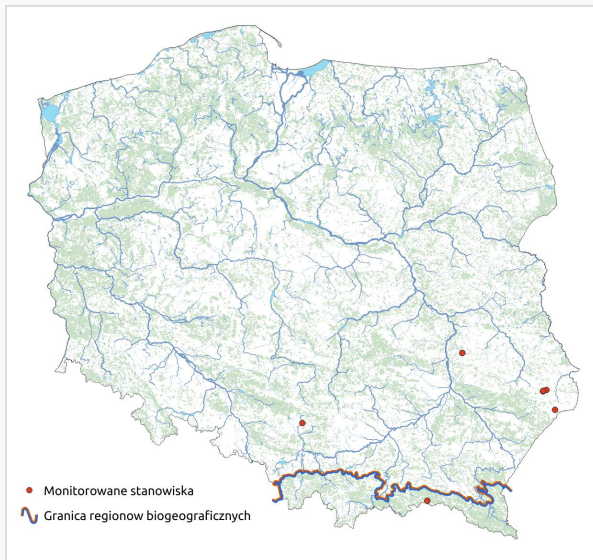
Liczba stanowisk: region kontynentalny 6, region alpejski 1

Termin monitoringu: maj-czerwiec

Opis gatunku:

Tłustosz pospolity dwubarwny to gatunek mięsożernej byliny, o przyziemnej różyczce oraz jasnozielonych pułapkowych liściach i dosyć wysokich szypułkach kwiatowych zakończonych pojedynczymi grzbiecistymi kwiatami. Na powierzchni liści tej rośliny znajdują się gruczołki wytwarzające lepłą substancję. Owocem jest podłużnie jajowata torebka. Gatunek ten zasiedla głównie mszyste torfowiska węglanowe gdzie jest składnikiem niskich turzycowisk. Tłustosz rozmnaża się zarówno generatywnie jak i wegetatywnie przez pączki przybyszowe, kwitnie od maja do czerwca i zapylana jest przez owady. Do zagrożeń dla tej rośliny należy ewolucja biocenotyczna która przebiega powoli na większości stanowisk. W Polsce tłustosz pospolity dwubarwny jest taksonem o bardzo niewielkim zasięgu, głównym ośrodkiem jego występowania w kraju jest Lubelszczyzna.

Lokalizacja stanowisk



Ocena stanu ochrony

- **2007:** Nie dotyczy
- **2013:** Nie dotyczy
- **2019:** Nie dotyczy

Szybki dostęp

- [Metodyka monitoringu \(PDF, do 10MB\)](#)
- [Wyniki monitoringu 2016 \(PDF, do 10MB\)](#)
- [Wyniki monitoringu 2020-2021 \(PDF, do 10MB\)](#)

Status prawny i zagrożenie gatunku

Prawo międzynarodowe:

Dyrektywa Siedliskowa – nieuwzględniony

Konwencja Berneńska – nieuwzględniony

Prawo krajowe:

Ochrona gatunkowa – ochrona ścisła od 2001 r. (*Pinguicula vulgaris* s.l.)

Kategoria zagrożenia IUCN:

Czerwona lista IUCN – LC

Polska Czerwona Księga Roślin (2014) – CR

Czerwona Księga Karpat Polskich (2008) – CR

Polska czerwona lista paprotników i roślin kwiatowych (2016) – EN