

# 1400 Bielistka siwa

## *Leucobryum glaucum*

### Podstawowe informacje

GRUPA: mchy

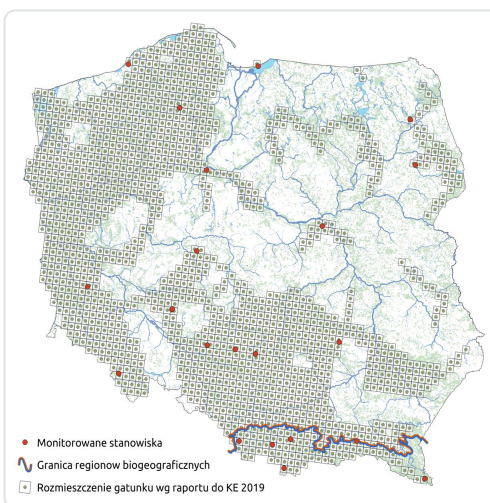
LATA MONITORINGU: 2011, 2015-2017, 2023

LICZBA STANOWISK: region kontynentalny: 16; region alpejski: 6

TERMIN MONITORINGU: maj-sierpień

OPIS GATUNKU:

Bielistka siwa to gatunek dwupiennego mchu, o drobnych, nitkowatych gametofitach męskich oraz poduszkowatych, zbitych gametofitach żeńskich tworzące darnie. Roślina ta zmienia kolor w zależności od poziomu uwodnienia – gdy jest mokra, jest koloru sino-zielonego, a wyschnięta, staje się biaława. Liście tego gatunku są całobrzegie i stopniowo lancetowate zwężające się w rurkowaty kończyk. Bielistka siwa preferuje podłoża o kwaśnym odczynie, stąd często występuje w borach - sosnowych i mieszanych. Gatunek ten charakteryzuje się suboceanicznym typie zasięgu, z tego względu, w Polsce, występuje na terenie całego kraju, głównie w części niżowej, choć spotykany jest również w górach w piętrze podgórza i regla dolnego.



# Status prawny i zagrożenie gatunku

---

## Prawo międzynarodowe:

Dyrektywa Siedliskowa - Załącznik V

Konwencja Berneńska - nieuwzględniony

## Prawo krajowe:

Ochrona gatunkowa - ochrona częściowa

## Kategoria zagrożenia IUCN:

Czerwona lista IUCN - LC

---

## Ocena stanu ochrony

### Raporty do KE

**2007:** FV (ALP), FV (CON)

**2013:** FV(ALP), FV (CON)

**2019:** FV (ALP), FV(CON)

---

## Szybki dostęp

**Metodyka monitoringu (PDF, do 10MB)**

**Wyniki monitoringu 2009-2011 (PDF, do 10MB)**

**Wyniki monitoringu 2015-2018 (PDF, do 10MB)**

**Wyniki monitoringu 2023-2025 (PDF, do 10MB)**