

1516 Aldrowanda pęcherzykowata

Aldrovanda vesiculosa

Podstawowe informacje

Grupa: rośliny naczyniowe

Lata monitoringu: 2007, 2013, 2018, 2021, 2025

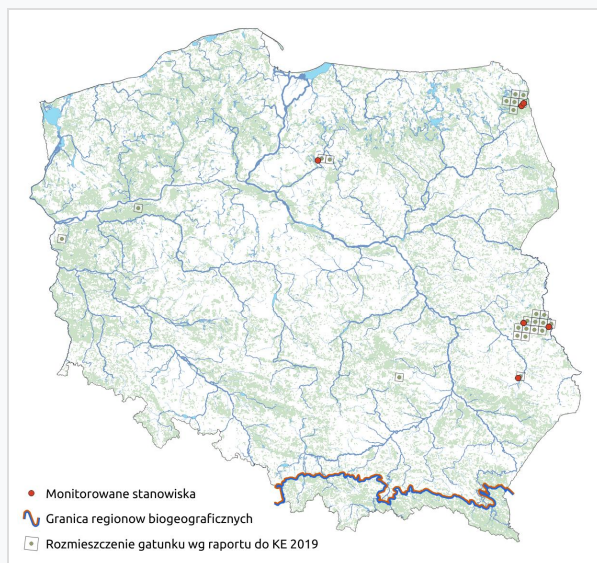
Liczba stanowisk: 6

Termin monitoringu: czerwiec-lipiec

Opis gatunku:

Aldrowanda pęcherzykowata to światłolubna pozbawiona korzeni, niewielka bylina wolnopływająca, bytująca głównie pod powierzchnią wody. Roślina ta posiada słabo rozgałęzioną pojedynczą łodygę i gęsto ulistnione pędy. Gatunek ten jest drapieżny i żywi się zooplanktonem, chwytanym i trawionym w specjalnych, przekształconych do tego liściach pułapkowych. Aldrowanda pęcherzykowata rozmnaża się głównie przez turiony, czyli pączki przetrwalnikowe, które opadają na dno lub wyrzucane są na brzeg zbiornika wodnego. Roślina ta zasiedla głównie przybrzeżną strefę płytkich jezior o mulistym dnie; rośnie w zbiornikach mezoeutroficznym i eutroficznym o różnym stadium zarastania oraz w jeziorach o zróżnicowanym stadium dystrofii.

Lokalizacja stanowisk



Ocena stanu ochrony

Raporty do KE

- **2007:** U1 (CON)
- **2013:** U1 (CON)
- **2019:** U1 (CON)

Szybki dostęp

- [Metodyka monitoringu \(PDF, do 10MB\)](#)
- [Wyniki monitoringu 2006-2008 \(PDF, do 10MB\)](#)
- [Wyniki monitoringu 2013-2014 \(PDF, do 10MB\)](#)
- [Wyniki monitoringu 2015-2018 \(PDF, do 10MB\)](#)
- [Wyniki monitoringu 2020-2021 \(PDF, do 10MB\)](#)

Status prawny i zagrożenie gatunku

Prawo międzynarodowe:

Dyrektywa Siedliskowa - Załącznik II

Konwencja Berneńska - Załącznik I

Prawo krajowe:

Ochrona gatunkowa - ochrona ścisła od 2001 r.

Kategoria zagrożenia IUCN:

Czerwona lista IUCN (1996) - nie uwzględniono

Polska czerwona księga roślin (2014) - CR

Polska czerwona lista paprotników i roślin kwiatowych (2016) - CR