

4113 Przytulia sudecka

Galium sudeticum

Podstawowe informacje

GRUPA: rośliny nasienne

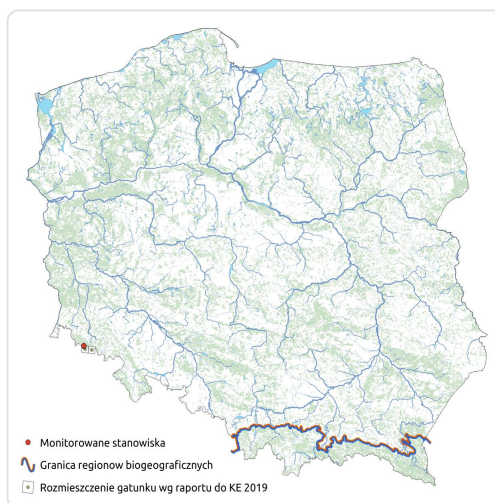
LATA MONITORINGU: 2006, 2013, 2021

LICZBA STANOWISK: 4

TERMIN MONITORINGU: lipiec

OPIS GATUNKU:

Przytulia sudecka to dosyć niewielka, gęstodarniowa bylina, o luźnym, szczytowym kwiatostanie, o biało zabarwionych kwiatach. Roślina ta wyróżnia się swoim charakterystycznym kształtem, unerwieniem blaszki liściowej oraz owłosioną łodygą. Gatunek ten w Polsce, występuje wyłącznie w Karkonoszach gdzie jest składnikiem wysokogórskiej murawy naskalnej oraz wysokogórskich psiar bliźniczkowych. Roślina ta rozpoczyna kwitnienie w drugiej połowie czerwca, które trwa do września. Przytulia sudecka związana jest głównie z pionierską roślinnością szczelin, półek skalnych o różnej ekspozycji i nachyleniu. Zagrożenia dla tej rośliny mają głównie charakter naturalny, losowy – w postaci lawin, obrywów, erozji czy mechanicznego niszczenia stanowisk.



Status prawny i zagrożenie gatunku

Prawo międzynarodowe:

Dyrektywa Siedliskowa - Załącznik II i IV

Prawo krajowe:

Ochrona gatunkowa - ochrona ścisła od 2004 r.

Kategoria zagrożenia IUCN:

Czerwona lista IUCN - VU

Polska czerwona księga roślin (2014)- CR

Polska czerwona lista paprotników i roślin kwiatowych (2016) - EN

Czerwona lista Dolnego Śląska (2003) - VU

Zagrożone rośliny naczyniowe Sudetów (2002) - CR

Ocena stanu ochrony

Raporty do KE

2007: U1 (CON)

2013: FV (CON)

2019: FV (CON)

Szybki dostęp

Metodyka monitoringu (PDF, do 10MB)

Wyniki monitoringu 2006-2008 (PDF, do 10MB)

Wyniki monitoringu 2013-2014 (PDF, do 10MB)

Wyniki monitoringu 2020-2021 (PDF, do 10MB)