

# 6948 Żmijowiec czerwony

## *Echium russicum*

### Podstawowe informacje

GRUPA: rośliny naczyniowe

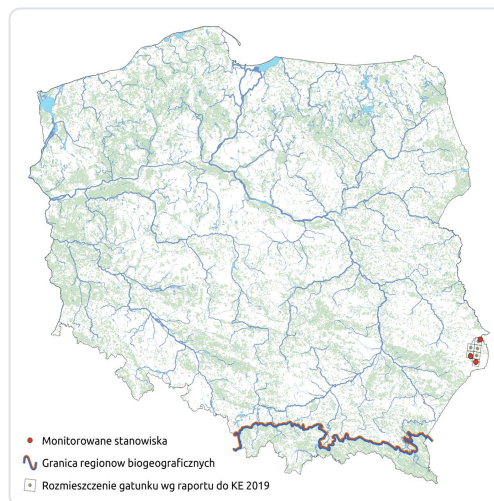
LATA MONITORINGU: 2009, 2013, 2016, 2021, 2023

LICZBA STANOWISK: 3

TERMIN MONITORINGU: maj

OPIS GATUNKU:

Żmijowiec czerwony to gatunek dość wysokiej byliny o ulistnionej łodydze i walcowatym, groniastym kwiatostanie, na którym znajdują się kwiaty o czerwono-różowej koronie. Roślina ta preferuje suche, ciepłe i w pełni nasłonecznione siedliska, zasiedlając głównie murawy kserotermiczne. Roślina ta jest ryzofitem, jej nasiona dojrzewają w sierpniu i wrześniu. Zagrożeniem dla tego gatunku jest ewolucja biocenotyczna i rozwój konkurencyjnych bylin (głównie wysokich traw). W Polsce żmijowiec czerwony występuje w granicach województwa lubelskiego, choć wszystkie obserwowane populacje są skrajnie nie liczne.



# Status prawny i zagrożenie gatunku

---

## Prawo międzynarodowe:

Dyrektywa Siedliskowa - Załącznik II i IV

Konwencja Berneńska - nieuwzglęiony

## Prawo krajowe:

Ochrona gatunkowa - ochrona ścisła

## Kategoria zagrożenia IUCN:

Czerwona lista IUCN - LC

Polska czerwona księga roślin (2014) - CR

Polska czerwona lista paprotników i roślin kwiatowych (2016) - CR

---

## Ocena stanu ochrony

### Raporty do KE

**2007:** U2 (CON)

**2013:** U2 (CON)

**2019:** U2 (CON)

---

## Szybki dostęp

**Metodyka monitoringu (PDF, do 10MB)**

**Wyniki monitoringu 2009-2011 (PDF, do 10MB)**

**Wyniki monitoringu 2013-2014 (PDF, do 10MB)**

**Wyniki monitoringu 2015-2018 (PDF, do 10MB)**

**Wyniki monitoringu 2020-2021 (PDF, do 10MB)**

**Wyniki monitoringu 2023-2025 (PDF, do 10MB)**