

# 1866 Śnieżyczka przebiśnieg

## *Galathus nivalis*

### Podstawowe informacje

GRUPA: rośliny naczyniowe

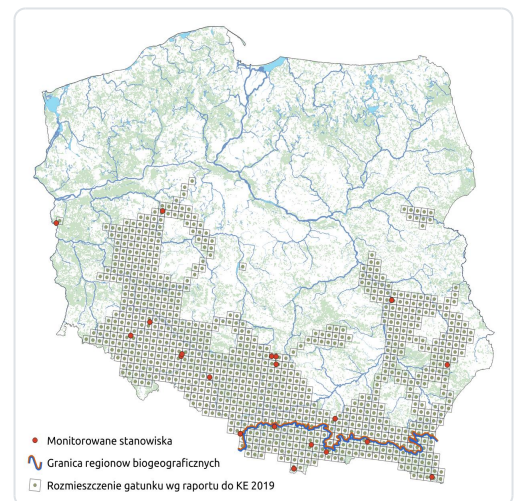
LATA MONITORINGU: 2010-2011, 2016-2017

LICZBA STANOWISK: region kontynentalny: 13; region alpejski: 7

TERMIN MONITORINGU: w górach: kwiecień-maj; na niżu: luty-marzec

OPIS GATUNKU:

Śnieżyczka przebiśnieg to niezbyt wysoka, trująca, cebulowa bylina, o śnieżno-białych kwiatach, których owocem jest mięsista, trójkomorowa torebka. Roślina ta reaguje na zmiany temperatury poprzez skulanie działek okwiatu na noc i podczas niekorzystnych warunków atmosferycznych. Gatunek ten związany jest głównie z próchnicowymi rędzinami i glebami brunatnymi, lub niekiedy madami i czarno ziemiemi. Roślina ta rozpoczyna kwitnienie wczesną wiosną od lutego do kwietnia, często nawet zanim całkowicie zaniknie pokrywa śniegowa. W Polsce śnieżyczka przebiśnieg występuje w południowej oraz środkowej części kraju.



# Status prawny i zagrożenie gatunku

---

## Prawo międzynarodowe:

Dyrektywa Siedliskowa - Załącznik V

Konwencja Berneńska - nieuwzglęiony

## Prawo krajowe:

Ochrona gatunkowa - ochrona ścisła

## Kategoria zagrożenia IUCN:

Europejska czerwona lista IUCN - NT

Polska czerwona księga roślin (2014)- nieuwzglęiony

Polska czerwona lista paprotników i roślin kwiatowych (2016)- nieuwzglęiony

---

## Ocena stanu ochrony

### Raporty do KE

**2007:** FV (ALP), FV (CON)

**2013:** FV (ALP), FV(CON)

**2019:** FV (ALP), FV (CON)

---

## Szybki dostęp

**Metodyka monitoringu (PDF, do 10MB)**

**Wyniki monitoringu 2009-2011 (PDF, do 10MB)**

**Wyniki monitoringu 2015-2018 (PDF, do 10MB)**