

Wełnianka delikatna

Eriophorum gracile

Podstawowe informacje

GRUPA: rośliny naczyniowe

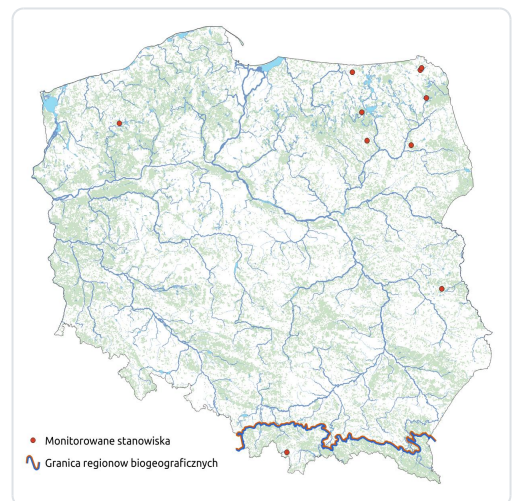
LATA MONITORINGU: 2016, 2021

LICZBA STANOWISK: region alpejski 1, region kontynentalny 8

TERMIN MONITORINGU: czerwiec-lipiec

OPIS GATUNKU:

Wełnianka delikatna to niewielka, delikatna, luźnokępkowa bylina, o szczytowym kwiatostanie złożonym z 3-4 kłosów. Roślina ta rośnie głównie na torfowiskach przejściowych lub torfowiskach wysokim o stabilnym poziomie wody. Roślina ta kwitnie od maja do czerwca, jest rośliną jednopienną, obupłciową oraz wiatropylną, owocuje zazwyczaj w czerwcu. Rozmnaża się poprzez nasiona przenoszone przez wiatr. Zagrożeniem dla populacji tego gatunku jest ewolucja biocenotyczna drzew i krzewów oraz ekspansyjnych roślin zielnych na torfowiskach które prowadzoną do obniżenia warunków siedliskowych i wzrostu zacienienia. W Polsce najczęściej stanowisk wełnianki delikatnej znajduje się w północno-wschodniej części kraju - na Pojezierzu Mazurskim, Pojezierzu Suwalskim oraz Pojezierzu Augustowskim.



Status prawny i zagrożenie gatunku

Prawo międzynarodowe:

Dyrektywa Siedliskowa - nieuwzględniony

Konwencja Berneńska - nieuwzględniony

Prawo krajowe:

Ochrona gatunkowa - ochrona ścisła od 2004 r.

Kategoria zagrożenia IUCN:

Czerwona lista IUCN - nieuwzględniony

Europejska czerwona lista roślin (2011) - NT

Polska czerwona księga roślin (2014) - CR

Polska czerwona lista paprotników i roślin kwiatowych (2016) - EN

Czerwona księga Karpat polskich (2008) - CR

Ocena stanu ochrony

2007: Nie dotyczy

2013: Nie dotyczy

2019: Nie dotyczy

Szybki dostęp

Metodyka monitoringu (PDF, do 10MB)

Wyniki monitoringu 2016 (PDF, do 10MB)

Wyniki monitoringu 2020-2021 (PDF, do 10MB)