

2190 Wilgotne zagłębienia międzywymowe

Podstawowe informacje

GRUPA: siedliska morskie i nadmorskie

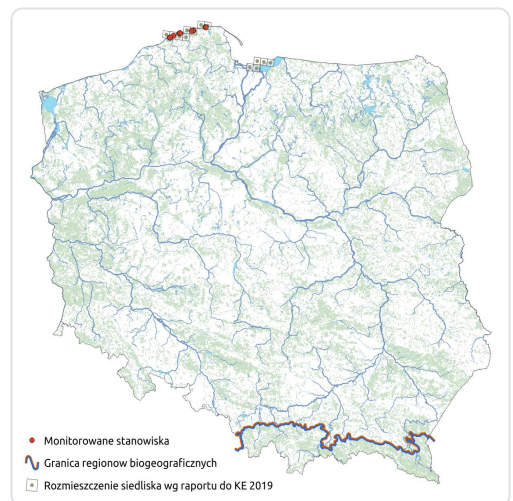
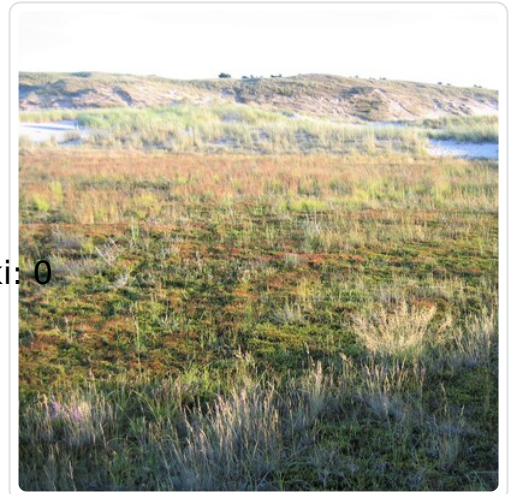
LATA MONITORINGU: 2013-2014, 2018, 2024

LICZBA STANOWISK: region kontynentalny: 19; region alpejski: 0

TERMIN MONITORINGU: optymalnie lipiec – sierpień

OPIS SIEDLISKA:

Siedlisko obejmuje płyty zbiorowisk roślinnych rozwijających się w zagłębieniach ukształtowanych w sąsiedztwie ruchomych wyd. Zagłębienia te są stabilizowane dzięki nagromadzeniu wody opadowej, a następnie kolonizowane przez higrofilne gatunki roślin naczyniowych i mszaki. Siedlisko jest silnie zróżnicowane, zarówno pod względem rodzaju pokrywy roślinnej, jak i cech podłoża, co spowodowało wyróżnienie w nim aż siedmiu podtypów. Zagłębienia międzywymowe występują rzadko, znane są jedynie z 3 rejonów: Mierzei Łebskiej, Mierzei Sarbskiej i Białogóry w gminie Choczewo. Na Mierzei Łebskiej powierzchnia siedliska pozostaje w dynamicznej równowadze całego kompleksu wydmorelnego. Na pozostałych stanowiskach brak ruchomych wyd. uniemożliwia tworzenie się nowych zagłębień.



Typowe gatunki roślin

Bażyna czarna *Empetrum nigrum*

Borówka bagienna *Vaccinium uliginosum*

Borześląd *Pohlia* spp.

Brzeżyca jednokwiatowa *Litorella uniflora*

Centuria nadbrzeżna *Centaurium litorale*

Jaskier płomiennik *Ranunculus flammula*

Mietlica rozłogowa *Agrostis stolonifera*

Płonnik pospolity *Polytrichum commune* var. *perigoniale*

Ponikło wielołodygowe *Eleocharis multicaulis*

Przygiełka brunatna *Rhynchospora fusca*

Rdestnica podługowata *Potamogeton polygonifolius*

Rosiczka długolistna *Drosera anglica*

Rosiczka okrągłolistna *Drosera rotundifolia*

Rosiczka pośrednia *Drosera intermedia* (incl. *D. x obovata*)

Sit bałtycki *Juncus balticus*

Sit cienki *Juncus filiformis*

Sit członowaty *Juncus articulatus* subsp. *litoralis*

Sit drobny *Juncus bulbosus*

Torfowiec *Sphagnum* spp.

Trzęślica modra *Molinia caerulea*

Turzyca gwiazdkowata *Carex echinata*

Turzyca pospolita *Carex nigra*

Turzyca siwa *Carex canescens*

Wełnianka wąskolistna *Eriophorum angustifolium*

Widłaczek torfowy *Lycopodiella inundata*

Wierzba piaszkowa *Salix repens subsp. arenaria*

Wierzba uszata *Salix aurita*

Woskownica europejska *Myrica gale*

Wrzosiec bagienny *Erica tetralix*

Żurawina błotna *Oxycoccus palustris*

Ocena stanu ochrony

Raporty do KE

2007: U1 (CON)

2013: XX (CON)

2019: FV (CON)

Szybki dostęp

Metodyka monitoringu (PDF, do 10MB)

Wyniki monitoringu 2013-2014 (PDF, do 10MB)

Wyniki monitoringu 2015-2018 (PDF, do 10MB)