

# 3160 Naturalne, dystroficzne zbiorniki wodne

## Podstawowe informacje

**GRUPA:** siedliska wodne i nadwodne

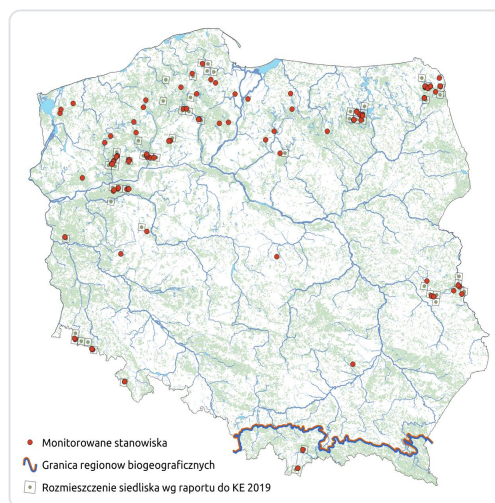
**LATA MONITORINGU:** 2011, 2016, 2021

**LICZBA STANOWISK:** region kontynentalny: 79; region alpejski: 2

**TERMIN MONITORINGU:** lipiec – sierpień

### OPIS SIEDLISKA:

Siedlisko 3160 stanowią niewielkie zbiorniki wodne, zlokalizowane w sąsiedztwie torfowisk wysokich i wrzosowisk, rzadziej torfowisk przejściowych, o wodach zazwyczaj skąpożywnych, o znacznej zawartości substancji humusowych. W Polsce występują przede wszystkim na obszarze regionu kontynentalnego, zarówno na niżu (pojezierza pomorskie, wielkopolskie i mazurskie), jak i na terenach górskich (Sudety), mniej licznie na obszarze regionu alpejskiego (Karpaty).



# Typowe gatunki roślin

---

Grążel drobny *Nuphar pumila*

Grążel żółty *Nuphar lutea*

Grzybienie białe *Nymphaea alba*

Grzybienie północne *Nymphaea candida*

Jeżogłówka najmniejsza *Sparganium minimum*

Pływacz *Utricularia spp.*

Rdestnica pływająca *Potamogeton natans*

Rdestnica trawiasta *Potamogeton gramineus*

Skorpionowiec brunatnawy *Scorpidium scorpioides*

Torfowiec *Sphagnum spp.*

Warnstorfia bezpierzścieniowa *Warnstorfia exannulata*

Warnstorfia pływająca *Warnstorfia fluitans*

---

## Ocena stanu ochrony

### Raporty do KE

**2007:** U1 (ALP), U1 (CON)

**2013:** U1 (ALP), FV (CON)

**2019:** U2 (ALP), FV (CON)

---

## Szybki dostęp

**Metodyka monitoringu (PDF, do 10MB)**

**Wyniki monitoringu 2009-2011 (PDF, do 10MB)**

**Wyniki monitoringu 2015-2018 (PDF, do 10MB)**