

# 4070 Zarośla kosodrzewiny

## Podstawowe informacje

**GRUPA:** siedliska zaroślowe

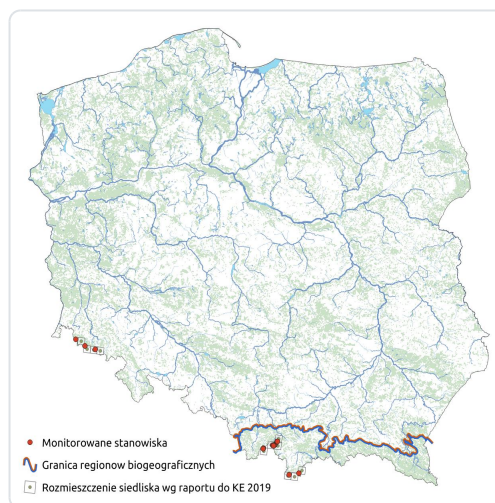
**LATA MONITORINGU:** 2006-2008, 2014, 2021

**LICZBA STANOWISK:** region kontynentalny: 3; region alpejski: 10

**TERMIN MONITORINGU:** optymalnie lipiec – sierpień

### OPIS SIEDLISKA:

Siedlisko obejmuje zwarte zarośla kosodrzewiny, rozwijające się w wysokich górach, powyżej regła górnego i tworzące własne piętro roślinne. Kosodrzewina rośnie zarówno na podłożu wapiennym, jak i krystalicznym, co wpływa na skład gatunkowy runa (odpowiednio: bogata flora ziołoroślowa, lub dominujące gatunki borowe). Największe zasoby naturalnych zarośli kosodrzewiny występują w Tatrach i Karkonoszach, mniejsze na izolowanych stanowiskach w niższych górach, jak: Babia Góra i Pilsko.



# Typowe gatunki roślin

---

Bagiennik Hatchera *Barbilophozia hatcheri*

Bagiennik widłakowy *Barbilophozia lycopodioides*

Borówka brusznica *Vaccinium vitis-idaea*

Borówka czarna *Vaccinium myrtillus*

Brzoza omszona *Betula pubescens subsp. carpatica*

Fałdownik trzyczęstokątny *Rhytidiadelphus triquetrus*

Gajnik Isniący *Hylocomium splendens*

Jarzęb pospolity *Sorbus aucuparia var. glabrata*

Kosmatka olbrzymia *Luzula sylvatica*

Kosodrzewina *Pinus mugo*

Nerecznica górską *Dryopteris expansa*

Piórosz grzebieniasty *Ptilium crista-castrensis*

Płaszczec marszczony *Plagothecium undulatum*

Płaszczec zgiętolistny *Plagothecium curvifolium*

Podbiałek alpejski *Homogyne alpina*

Podwijka orkadeńska *Anastrepta orcadensis*

Porzeczka skalna *Ribes petraeum*

Rokietnik pospolity *Pleurozium schreberi*

Róża alpejska *Rosa pendulina*

Szczawik zajęczy *Oxalis acetosella*

Śmiałek pogięty *Deschampsia flexuosa*

Trzcinnik owłosiony *Calamagrostis villosa*

Urdzik karpacki *Soldanella carpatica*

Widłak jałowcowaty *Lycopodium annotinum*

Widłak wroniec *Huperzia selago*

Widłoząb miotlasty *Dicranum scoparium*

Wierzba śląska *Salix silesiaca*

Wietlica alpejska *Athyrium distentifolium*

Złocień okrągłolistny *Leucanthemum waldsteinii*

---

## Ocena stanu ochrony

### Raporty do KE

**2007:** U1 (ALP), U1 (CON)

**2013:** FV (ALP), FV (CON)

**2019:** U2 (ALP), FV (CON)

---

## Szybki dostęp

**Metodyka monitoringu (PDF, do 10MB)**

**Wyniki monitoringu 2006-2008 (PDF, do 10MB)**

**Wyniki monitoringu 2014 (PDF, do 10MB)**

**Wyniki monitoringu 2021 (PDF, do 10MB)**