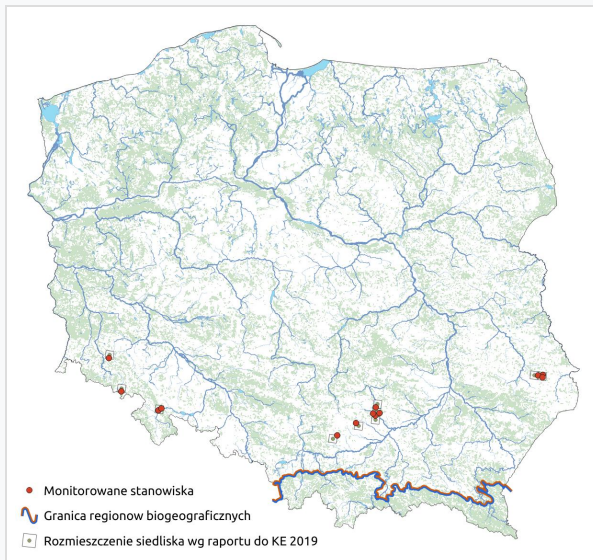


40A0 Subkontynentalne zarośla okołopannońskie



Lokalizacja stanowisk



Ocena stanu ochrony

Raporty do KE

- **2007:** N/A (CON)
- **2013:** XX (CON)
- **2019:** U2 (CON)

Szybki dostęp

- [Metodyka monitoringu \(PDF, do 10MB\)](#)
- [Wyniki monitoringu 2013-2014 \(PDF, do 10MB\)](#)
- [Wyniki monitoringu 2018 \(PDF, do 10MB\)](#)

Podstawowe informacje

Grupa: Siedliska zaroślowe

Lata monitoringu: 2013-2014, 2018, 2024

Liczba stanowisk: 15

Termin monitoringu: maj - czerwiec

Opis siedliska:

Zgodnie z definicją w Interpretation manual, siedlisko to obejmuje niskie, liściaste zarośla, mające postać mozaiki z murawami kserotermicznymi i zadrzewieniami, często pojawiające się w strefach ekotonowych. W Polsce siedlisko to jest reprezentowane przez dwa, słabo rozpoznane fitosocjologicznie zbiorowiska zaroślowe. Pierwszym są zarośla wisienki stepowej (wiśni karłowatej), prawdopodobnie reprezentowane przez zespół *Prunetum fruticosae*. Najczęściej obserwowane w kraju płaty siedliska występują na stokach pagórków o ekspozycji południowej lub południowo-zachodniej, pokrytych przez murawy kserotermiczne z klasy *Festuco-Brometea*. Głównym składnikiem zarośli jest wisienka stepowa, a towarzyszą jej liczne krzewy o charakterze ciepłolubnym: tarnina, dereń, głogi, róże, szakłak. W runie utrzymują się gatunki muraw kserotermicznych, które jednak przy większym zwarciu krzewów, zaczynają powoli ustępować. Drugim ze zbiorowisk są zarośla z dominacją irgi zwyczajnej występujące na skałach wylewnych oraz osadowych w Sudetach, które prawdopodobnie reprezentują zespół *Junipero communis-Cotoneasteretum integerrimi*, znany z terenu Czech i Słowacji, gdzie również włączany jest do siedliska 40A0. Są to kserotermiczne zbiorowiska zaroślowe występujące na eksponowanych w kierunkach południowych skałach i grzbietach skalnych, z bezwzględną dominacją irgi zwyczajnej w warstwie krzewów. Z reguły krzewy są niewysokie, a czasem przybierają formy płożące.

Typowe gatunki roślin

Wisienka stepowa *Cerasus fruticosa*

Irga zwyczajna *Cotoneaster integerrimus*