

# 6110 Skąły wapienne i neutrofilne z roślinnością pionierską

## Podstawowe informacje

**GRUPA:** siedliska łąkowe i murawowe

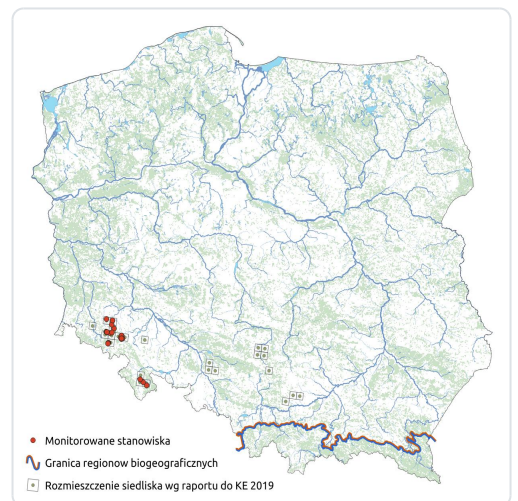
**LATA MONITORINGU:** 2006-2008, 2013-2014, 2018, 2024

**LICZBA STANOWISK:** region kontynentalny: 22; region alpejski: 0

**TERMIN MONITORINGU:** optymalnie badania należy prowadzić w dwóch terminach: na przełomie maja i czerwca oraz w lipcu.

### OPIS SIEDLISKA:

Siedlisko obejmuje zbiorowiska ciepłolubnych muraw naskalnych o pionierskim charakterze. Rozwija się na odsłonięciach skał wapiennych oraz wylewnych skał neutrofilnych, jak bazalty i zieleńce. Występuje w Sudetach i na ich pogórzach, a także w północnej części Jury Krakowsko-Częstochowskiej.



# Typowe gatunki roślin

---

Chrobotek strzępiasty *Cladonia fimbriata*

Czosnek skalny *Allium montanum*

Krótkosz białawy *Brachythecium albicans*

Ożanka pierzastosieczna *Teucrium botrys*

Pędzlik murowy *Tortula muralis*

Płonnik włosisty *Polytrichum piliferum*

Prątnik srebrzysty *Bryum argenteum*

Rogownica drobna *Cerastium pumilum*

Rojownik pospolity *Jovibarba sobolifera*

Rozchodnik ostry *Sedum acre*

Rozchodnik sześćciorzędowy *Sedum sexangulare*

Rozchodnik wielki *Sedum maximum*

Skalnica trójpalczasta *Saxifraga trydactylites*

Smagliczka kielichowata *Alyssum alyssoides*

Wiechlina spłaszczona *Poa compressa*

Zęboróg purpurowy *Ceratodon purpureus*

---

## Ocena stanu ochrony

### Raporty do KE

**2007:** U2 (CON)

**2013:** U1 (CON)

**2019:** U2 (CON)

---

## **Szybki dostęp**

**[Metodyka monitoringu \(PDF, do 10MB\)](#)**

**[Wyniki monitoringu 2006-2008 \(PDF, do 10MB\)](#)**

**[Wyniki monitoringu 2013-2014 \(PDF, do 10MB\)](#)**

**[Wyniki monitoringu 2018 \(PDF, do 10MB\)](#)**