

6430 Ziołorośla górskie i ziołorośla nadrzeczne

Podstawowe informacje

GRUPA: siedliska łąkowe i murawowe

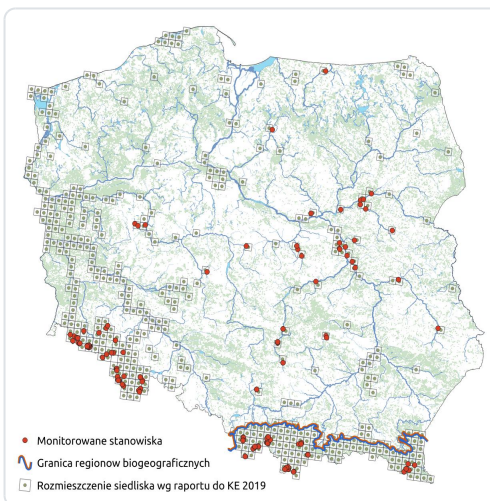
LATA MONITORINGU: 2011, 2016-2017, 2024-2025

LICZBA STANOWISK: region kontynentalny: 81; region alpejski: 37

TERMIN MONITORINGU: optymalnie druga połowa czerwca – koniec sierpnia

OPIS SIEDLISKA:

Siedlisko obejmuje ziołorośla górskie (subalpejskie, reglowe i nadpotokowe) oraz naturalne i półnaturalne nitrofilne zbiorowiska welonowe nad brzegami rzek i ich zalewów oraz nad zbiornikami wodnymi na niżu. Ziołorośla górskie występują w Karpatach i Sudetach – od podnóży po piętro subalpejskie. Nadrzeczne ziołorośla okrajkowe są rozproszone w całym kraju, lecz ich rozmieszczenie nie jest jeszcze dokładnie rozpoznane.



Typowe gatunki roślin

Ziołorośla górskie:

Ciemiężyca zielona *Veratrum lobelianum*

Dzięgiel litwor *Angelica archangelica*

Gwiazdnica gajowa *Stellaria nemorum*

Jaskier platanolistny *Ranunculus platanifolius*

Lepiężnik biały *Petasites albus*

Lepiężnik wyłysiały *Petasites kablikianus*

Oset łopianowaty *Carduus personata*

Rzeżucha gorzka *Cardamine amara*

Starzec górski *Senecio subalpinus*

Starzec jajowaty *Senecio ovatus*

Szczaw górski *Rumex alpestris*

Świerżabek orzęsiony *Chaerophyllum hirsutum*

Tojad mocny *Aconitum firmum*

Wietlica alpejska *Athyrium distentifolium*

Zaraza żółta *Orobanche lutea*

Zerwa kłosowa *Phyteuma spicatum*

Ziołorośla niżowe:

Dzięgiel litwor nadbrzeżny *Angelica archangelica* subsp. *litoralis*

Knianka pospolita *Cuscuta europaea*

Knianka wielka *Cuscuta lupuliformis*

Kielisznik zaroślowy *Calystegia sepium*

Oset kędzierzawy *Carduus crispus*

Przytulia lepczyca *Galium rivale*

Starzec nadrzeczny *Senecio fluviatilis*

Wierzbownica kosmata *Epilobium hirsutum*

Ocena stanu ochrony

Raporty do KE

2007: FV (ALP), U1 (CON)

2013: FV (ALP), U1 (CON)

2019: FV (ALP), U2 (CON)

Szybki dostęp

Metodyka monitoringu (PDF, do 10MB)

Wyniki monitoringu 2009-2011 (PDF, do 10MB)

Wyniki monitoringu 2015-2018 (PDF, do 10MB)