

65XX Eutroficzne łąki wilgotne

Podstawowe informacje

GRUPA: Siedliska łąkowe i murawowe

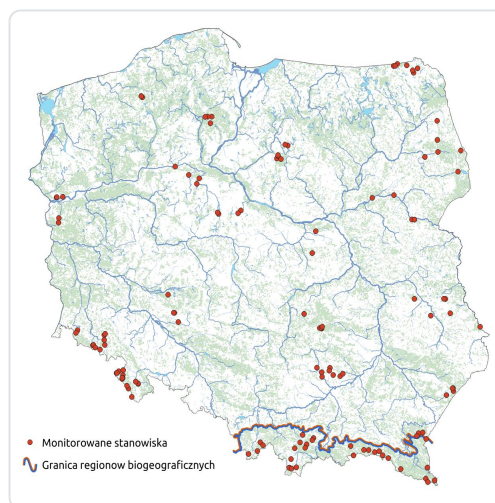
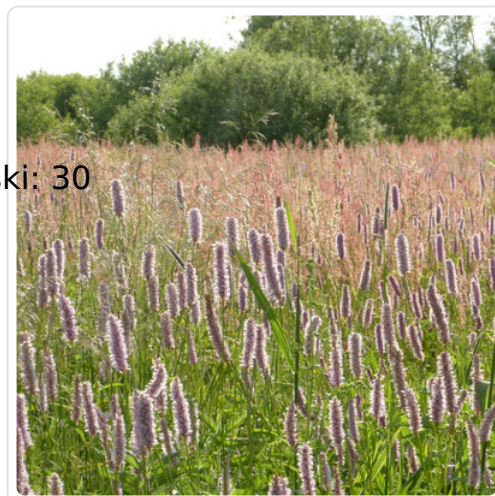
LATA MONITORINGU: 2013, 2017, 2024-2025

LICZBA STANOWISK: region kontynentalny: 102, region alpejski: 30

TERMIN MONITORINGU: od maja do sierpnia

OPIS SIEDLISKA:

Eutroficzne łąki wilgotne ze związku *Calthion* nie zostały umieszczone w załączniku I dyrektywy siedliskowej, nie opisano ich więc w Interpretation Manual of European Union Habitats (European Commission 2007). Jednak ze względu na bogactwo florystyczne, wysokie walory przyrodnicze i krajobrazowe, a także rosnące zagrożenie, przejawiające się spadkiem liczby gatunków i malejącym arealem, zasługują na uwagę i ochronę. Do monitoringu – jako najcenniejsze przyrodniczo – wytypowano łąki z udziałem ostrożeni oraz łąki pełnikowe. Siedlisko jest reprezentowane przez kilka zespołów roślinnych, które cechują się zbliżonymi wymaganiami edaficznymi: glebami dość żyznymi o wysokim stopniu uwodnienia, nawet z okresowym podtopieniem, jednak bez stagnowania wody. Siedlisko ma charakter wtórny. Jego powstanie i utrzymywanie się jest związane z ekstensywnym użytkowaniem kośnym i umiarkowanym nawożeniem. W płatach niekoszonych rośnie pokrycie roślin związanych z ziołoroślami. Eutroficzne łąki wilgotne często sąsiadują z łąkami ziołoroślowymi, zaroślami i lasami z dynamicznego kręgu olsów i łęgów. Zwykle występują w dolinach rzecznych, także zmeliorowanych, a w górach również na silnie uwodnionych, łagodnych zboczach dolin, często w miejscach wysięków wód gruntowych. Powierzchnia płatów siedliska jest zróżnicowana: od małych, kilkuarowych, po



duże, liczące kilka hektarów.

Typowe gatunki roślin

Dziurawiec czteroboczny *Hypericum maculatum*

Groszek błotny *Lathyrus palustris*

Jaskier różnolistny *Ranunculus auricomus*

Knieć błotna *Caltha palustris*

Komonica błotna *Lotus uliginosus*

Koniczyna białoróżowa *Trifolium hybridum*

Kuklik zwisty *Geum rivale*

Mietlica pospolita *Agrostis capillaris*

Niezapominajka błotna *Myosotis palustris*

Ostrożeń łąkowy *Cirsium rivulare*

Ostrożeń siwy *Cirsium canum*

Ostrożeń różnolistny *Cirsium heterophyllum*

Ostrożeń warzywny *Cirsium oleraceum*

Pełnik europejski *Trollius europaeus*

Pępawa błotna *Crepis paludosa*

Pępawa miękka *Crepis mollis*

Przytulia bagienna *Galium uliginosum*

Rdest węzownik *Polygonum bistorta*

Sit ostrokwiatowy *Juncus subnodulosus*

Sit rozpierzchły *Juncus effusus*

Sit skupiony *Juncus conglomeratus*

Sit tępokwiatowy *Juncus subnodulosus*

Ocena stanu ochrony

Raporty do KE

Szybki dostęp

[Metodyka monitoringu \(PDF, do 10MB\)](#)

[Wyniki monitoringu 2013 \(PDF, do 10MB\)](#)

[Wyniki monitoringu 2017 \(PDF, do 10MB\)](#)