

7110 Torfowiska wysokie z roślinnością torfotwórczą (żywe)

Podstawowe informacje

GRUPA: siedliska torfowiskowe i źródliskowe

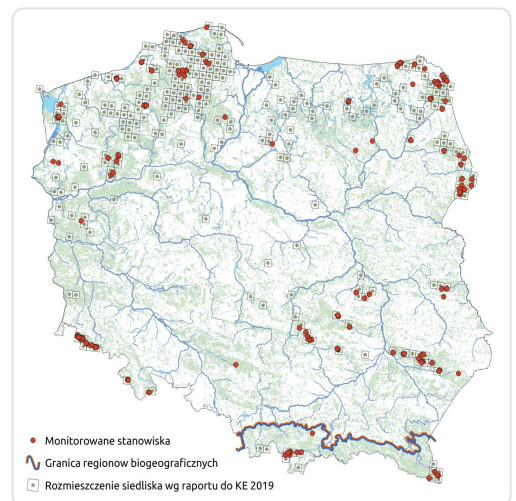
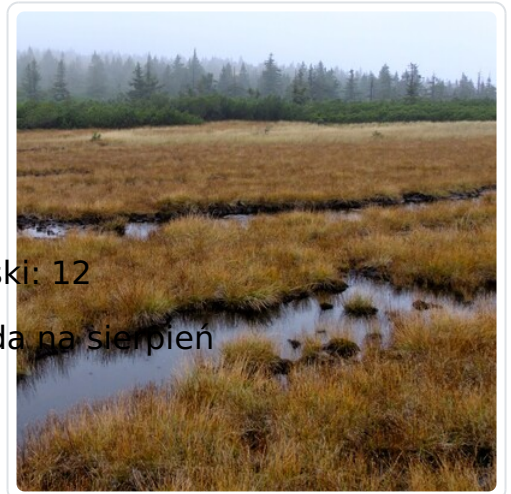
LATA MONITORINGU: 2006-2008, 2013-2014, 2021

LICZBA STANOWISK: region kontynentalny: 124; region alpejski: 12

TERMIN MONITORINGU: optymalny termin obserwacji przypada na sierpień

OPIS SIEDLISKA:

Siedlisko obejmuje liczne zespoły i zbiorowiska mszarów na silnie kwaśnych i skrajnie ubogich torfach, zasilanych wodami opadowymi. Z reguły mają one kępkowo-dolinkową strukturę, choć na północnym wschodzie kraju rozwijają się mszary dywanowe. Zwykle wykształcają się w postaci wypiętrzonych kopuł, często sąsiadują z torfowiskami przejściowymi. Występują w całej Polsce, od strefy nadbałtyckiej po wysokie partie górskie, głównie w części północnej, środkowo-wschodniej Polski oraz w Sudetach, Kotlinie Orawsko-Nowotarskiej i w Bieszczadach.



Typowe gatunki roślin

Modrzewnica zwyczajna *Andromeda polifolia*

Torfowiec brodawkowany *Sphagnum papillosum*

Torfowiec brunatny *Sphagnum fuscum*

Torfowiec czerwony *Sphagnum rubellum*

Torfowiec kończysty *Sphagnum fallax*

Torfowiec magellański *Sphagnum magellanicum*

Torfowiec ostrolistny *Sphagnum capilifolium*

Torfowiec spiczastolistny *Sphagnum cuspidatum*

Wełnianeczka darniowa *Baeothryon caespitosum*

Wełnianka pochwowata *Eriophorum vaginatum*

Żurawin błotna *Oxycoccus palustris*

Ocena stanu ochrony

Raporty do KE

2007: U1 (ALP), U2 (CON)

2013: U1 (ALP), U2 (CON)

2019: U1 (ALP), U1 (CON)

Szybki dostęp

Metodyka monitoringu (PDF, do 10MB)

Wyniki monitoringu 2006-2008 (PDF, do 10MB)

Wyniki monitoringu 2013-2014 (PDF, do 10MB)

Wyniki monitoringu 2021 (PDF, do 10MB)