

# 8150 Środkowoeuropejskie wyżynne piargi i gołoborza krzemianowe

## Podstawowe informacje

**GRUPA:** siedliska naskalne

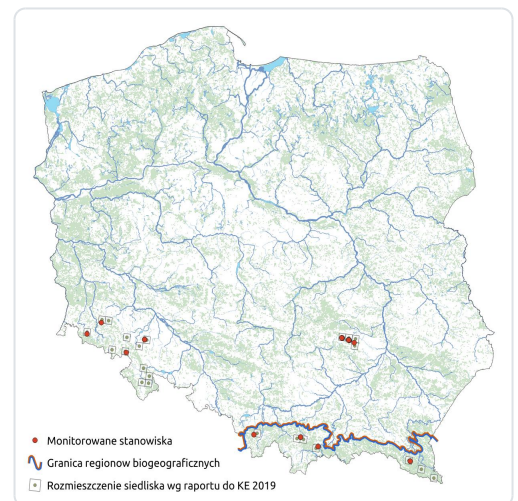
**LATA MONITORINGU:** 2009, 2016, 2021

**LICZBA STANOWISK:** region kontynentalny: 13; region alpejski: 4

**TERMIN MONITORINGU:** optimum obserwacji od początku maja (w przypadku, gdy na stanowisku występują kwitnące wiosną terofity) lub w czerwcu i lipcu, gdy ma miejsce pełnia rozwoju bylin.

### OPIS SIEDLISKA:

Siedlisko obejmuje gołoborza krzemianowe występujące na niewielkich, izolowanych stanowiskach w niższych położeniach (piętrach reglowych) w Beskidach, w Górach Świętokrzyskich i Sudetach (na Pogórzu Kaczawskim, Wzgórzach Kielczyńskich, w Paśmie Krowiarki). Siedlisko w Polsce wykształca się na kwarcytach, granicie, piaskowcu, bazalcie i serpentynitach. Jego główną cechą jest występowanie ruchomych, bezwapiennych podłoży skalnych. Na roślinność gołoborzy składają się zbiorowiska paproci, mchów i porostów z domieszką nielicznych roślin naczyniowych.



# Typowe gatunki roślin

---

Bodziszek cuchnący *Geranium robertianum*

Ciemieżyk białokwiatowy *Vincetoxicum hirundinaria*

Cienistka trójkątna *Gymnocarpium dryopteris*

Jarząb pospolity *Sorbus aucuparia*

Lniczka mała *Chaenorhinum minus*

Naparstnica pospolita *Digitalis grandiflora*

Nawłóć pospolita *Solidago virgaurea*

Nerecznica austriacka *Dryopteris dilatata*

Paprotka pospolita *Polypodium vulgare*

Płonnik włosisty *Polytrichum piliferum*

Poziewnik polny *Galeopsis ladanum*

Rozchodnik ościsty *Sedum rupestre*

Rozchodnik wielki *Sedum maximum*

Skalniczek siwy *Racomitrium canescens*

Skalniczek wełnisty *Racomitrium lanuginosum*

Starzec lepki *Senecio viscosus*

Strzechwa włoskolistna *Grimmia trichophylla*

Widłoząb miotłowy *Dicranum scoparium*

Widłoząb okazały *Dicranum majus*

Wiechlina spłaszczona *Poa compressa*

Wierzbownica wzgórzowa *Epilobium collinum*

Worzec geograficzny *Rhizocarpon geographicum*

## Ocena stanu ochrony

### Raporty do KE

**2007:** U1 (ALP), U2 (CON)

**2013:** U1 (ALP), U1 (CON)

**2019:** U1 (ALP), FV (CON)

---

### Szybki dostęp

**Metodyka monitoringu (PDF, do 10MB)**

**Wyniki monitoringu 2009-2011 (PDF, do 10MB)**

**Wyniki monitoringu 2015-2018 (PDF, do 10MB)**

**Wyniki monitoringu 2021 (PDF, do 10MB)**