

8220 Ściany skalne i urwiska krzemianowe ze zbiorowiskami z *Androsacion vandellii*

Podstawowe informacje

GRUPA: siedliska naskalne

LATA MONITORINGU: 2010-2011, 2017, 2024

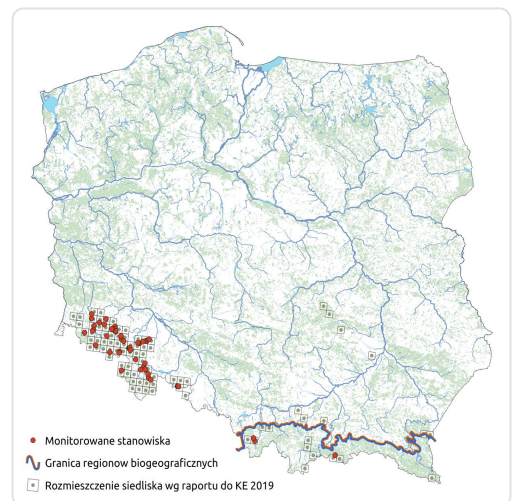
LICZBA STANOWISK: region kontynentalny: 56; region alpejski: 3

TERMIN MONITORINGU: optymalnie czerwiec i lipiec

OPIS SIEDLISKA:

Siedlisko zajmuje odsłonięte skały bezwapienne (wylewne, metamorficzne lub osadowe), kwaśne lub obojętne. Porasta je skąpa roślinność chasmofityczna. Dominują różne gatunki paproci, szczególnie z rodzaju zanokcica i mchy. Towarzyszą im gatunki przechodzące z muraw naskalnych. Siedlisko wstępuje na wyżynach oraz w górach: w Sudetach i ich Przedgórzu oraz rzadko w Beskidach, Tatrach, Gorcach, Bieszczadach i Górach

Świętokrzyskich. Siedlisko ma charakter pionierski.



Typowe gatunki roślin

Jastrzębiec blady *Hieracium schmidtii*

Nerecznica austriacka *Dryopteris dilatata*

Paprotka pospolita *Polypodium vulgare*

Paprotnica krucha *Cystopteris fragilis*

Przytulia szorstkoowockowa *Galium pumilum*

Rozrzutka brunatna *Woodsia ilvensis*

Zanokcica ciemna *Asplenium adiantum-nigrum*

Zanokcica klinowata *Asplenium cuneifolium*

Zanokcica północna *Asplenium septentrionale*

Zanokcica serpentynowa *Asplenium adulterinum*

Zanokcica skalna *Asplenium trichomanes*

Ocena stanu ochrony

Raporty do KE

2007: XX (ALP), U1 (CON)

2013: U1 (ALP), U1 (CON)

2019: U1 (ALP), U1 (CON)

Szybki dostęp

Metodyka monitoringu (PDF, do 10MB)

Wyniki monitoringu 2009-2011 (PDF, do 10MB)

Wyniki monitoringu 2015-2018 (PDF, do 10MB)