



91P0 Jodłowy bór świętokrzyski

Podstawowe informacje

Grupa: Siedliska leśne

Lata monitoringu: 2006-2008, 2013-2014, 2021

Liczba stanowisk: region kontynentalny: 87; region alpejski: 1

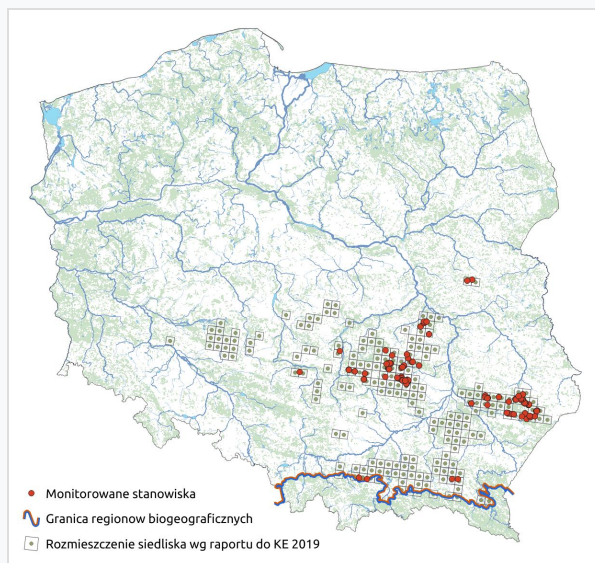
Termin monitoringu: przełom lipca i sierpnia

Opis siedliska:

Siedlisko 91P0 charakteryzuje się zdecydowaną dominacją jodły w drzewostanie, niekiedy także domieszką świerka i sosny w postaciach uboższych oraz buka w żyzniejszych. Niższe warstwy lasu są zwykle dość dobrze rozwinięte. Duże znaczenie w budowie warstwy runa mają paprocie i mszaki.

W zdecydowanej większości stanowisk siedliska 91P0 znajdują się na szczytach lub zboczach wzniesień o zróżnicowanej ekspozycji i nachyleniu, bądź też w obniżeniach pomiędzy tymi wzniesieniami, a niektóre płaty zajmują głęboko wcięte, przełomowe doliny cieków wodnych. Zbiorowiska boru jodłowego wykazują dość dużą zmienność w zależności od położenia w dolinie i podłoża, z czym związane są żyzność i uwilgotnienie siedliska. Tak więc możemy mieć do czynienia z płatami uboższymi i suchszymi w górnej części zboczy, z typowymi w jego środku i wilgotnymi w części dolnej i na dnie doliny.

Lokalizacja stanowisk



Ocena stanu ochrony

Raporty do KE

- **2007:** U1 (CON)
- **2013:** U1 (CON)
- **2019:** U1 (CON)

Szybki dostęp

- [Metodyka monitoringu \(PDF, do 10MB\)](#)
- [Wyniki monitoringu 2006-2008 \(PDF, do 10MB\)](#)
- [Wyniki monitoringu 2013-2014 \(PDF, do 10MB\)](#)
- [Wyniki monitoringu 2021 \(PDF, do 10MB\)](#)

Typowe gatunki roślin

W drzewostanie:

Buk zwyczajny *Fagus sylvatica*

Jodła pospolita *Abies alba*

Sosna zwyczajna *Pinus sylvestris*

Świerk pospolity *Picea abies*

W warstwie krzewów:

Gatunki budujące drzewostan

Bez czarny *Sambucus nigra*

Bez koralowy *Sambucus racemosa*

Jarząb pospolity *Sorbus aucuparia*

Kruszyna pospolita *Frangula alnus*

Leszczyna pospolita *Corylus avellana*

W runie:

Bodziszek cuchnący *Geranium robertianum*

Borówka czarna *Vaccinium myrtillus*
Czartawa drobna *Circaea alpina*
Fiołek leśny *Viola reichenbachiana*
Gajnik Isniący *Hylocomium splendens*
Gajowiec żółty *Galeobdolon luteum*
Jastrzębiec leśny *Hieracium murorum*
Jeżyna Bellardiego *Rubus pedemontanus*
Jeżyna gruczołowata *Rubus hirtus*
Konwalijka dwulistna *Maianthemum bifolium*
Kosmatka owłosiona *Luzula pilosa*
Nerecznica krótkoostna *Dryopteris carthusiana*
Nerecznica samcza *Dryopteris filix-mas*
Nerecznica szerokolistna *Dryopteris dilatata*
Płonnik strojny *Polytrichastrum formosum*
Płaskomerzyk pokrewny *Plagiomnium affine*
Przytulinka wiosenna *Cruciata glabra*
Rokietnik pospolity *Pleurozium schreberi*
Sałatnik leśny *Mycelis muralis*
Siódmaczek leśny *Trientalis europaea*
Szczawik zajęczy *Oxalis acetosella*
Tujowiec tamaryszkowaty *Thuidium tamariscinum*
Turzyca palczasta *Carex digitata*
Widłak jałowcowaty *Spinulum annotinum*
Wierzbownica górską *Epilobium montanum*
Wietlica samicza *Athyrium filix-femina*
Zachyłka oszczepowata *Phegopteris connectilis*
Zachyłka trójkątna *Gymnocarpium dryopteris*
Żurawiec falisty *Atrichum undulatum*