

# 9140 Górskie jaworzyny ziołoroślowe

## Podstawowe informacje

GRUPA: leśne

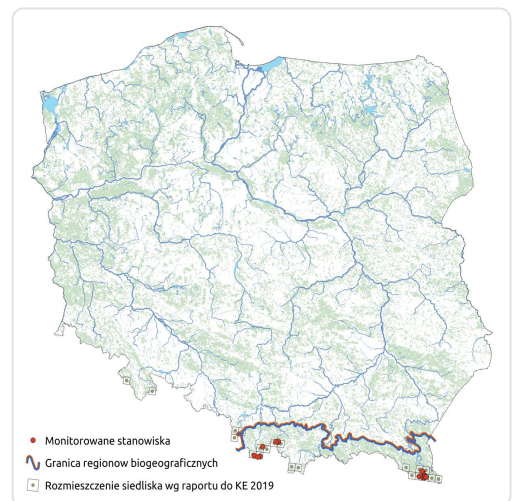
LATA MONITORINGU: 2011, 2017, 2024

LICZBA STANOWISK: region kontynentalny: 0 ; region alpejski: 15

TERMIN MONITORINGU: pierwsza połowa lipca

OPIS SIEDLISKA:

Siedlisko obejmuje lasy bukowe z domieszką jawora występujące w pobliżu górnej granicy lasu. Wykształca się ono zazwyczaj na płytkich glebach zboczy o północnej wystawie. Ze względu na płytkie i mało stabilne podłoże występujące na nim drzewa są często zdeformowane, a sam drzewostan jest lukowaty. Zróżnicowana struktura wysokościowa drzewostanu i związana z tym mozaika warunków świetlnych oraz wysoka wilgotność podłoża umożliwia występowanie w runie obok gatunków typowych dla innych lasów bukowych licznych gatunków ziołorośli.



# Typowe gatunki roślin

---

Bluszcz kosmaty *Glechoma hirsuta*

Ciemnocyca biała *Veratrum album*

Ciemnocyca zielona *Veratrum lobelianum*

Dziurawiec czworoboczny *Hypericum maculatum*

Gajowiec żółty *Galeobdolon luteum*

Gwiazdnica gajowa *Stellaria nemorum*

Kokoryczka okółkowa *Polygonatum verticillatum*

Liczydło górskie *Streptopus amplexifolius*

Marzanka wonna *Galium odoratum*

Miłosna górską *Adenostyles alliariae*

Modrzyk górski *Cicerbita alpina*

Omieg górski *Doronicum austriacum*

Ostrożeń wschodniokarpacki *Cirsium waldsteinii*

Piżmaczek wiosenny *Adoxa moschatellina*

Prosownica rozpierzchna *Milium effusum*

Rutewka orlikolistna *Thalictrum aquilegifolium*

Starzec gajowy *Senecio nemorensis s.l.*

Szczaw alpejski *Rumex alpinus*

Szczaw górski *Rumex alpestris*

Tojeść gajowa *Lysimachia nemorum*

Trzcinnik leśny *Calamagrostis arundinacea*

Wawrzynek wilczełyko *Daphne mezereum*

Wietlica alpejska *Athyrium distentifolium*

Żywokost sercowaty *Symphytum cordatum*

---

## Ocena stanu ochrony

### Raporty do KE

**2007:** FV (ALP), - (CON)

**2013:** FV (ALP), U1 (CON)

**2019:** FV (ALP), XX (CON)

---

## Szybki dostęp

**Metodyka monitoringu (PDF, do 10MB)**

**Wyniki monitoringu 2009-2011 (PDF, do 10MB)**

**Wyniki monitoringu 2015-2018 (PDF, do 10MB)**