

# 9410 Górskie bory świerkowe

## Podstawowe informacje

**GRUPA:** siedliska leśne

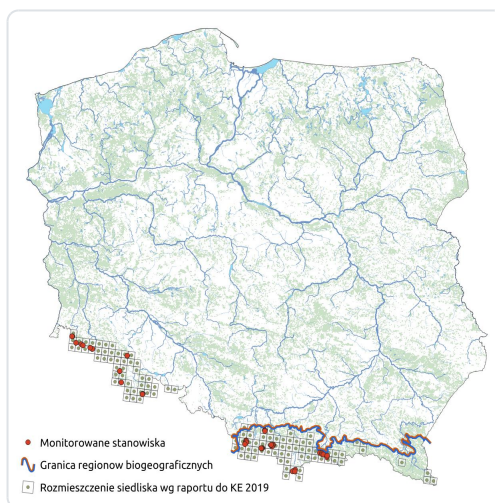
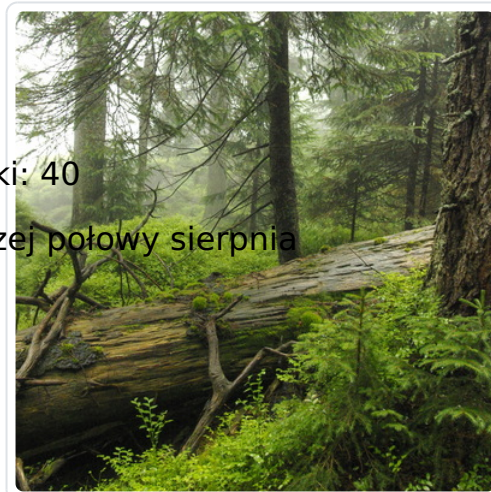
**LATA MONITORINGU:** 2009-2011, 2016, 2024

**LICZBA STANOWISK:** region kontynentalny: 18 ; region alpejski: 40

**TERMIN MONITORINGU:** od drugiej połowy czerwca do pierwszej połowy sierpnia

**OPIS SIEDLISKA:**

Siedlisko obejmuje bory świerkowe występujące w górnej części regła dolnego oraz w reglu górnym. Wykształcają się one zarówno na glebach wapiennych jak i ubogich w węglan wapnia, nie wykazując również przywiązania do warunków wilgotnościowych podłoża. Drzewostan prócz świerka pospolitego tworzy w niewielkiej domieszce drzewiasta forma jarzębu pospolitego, w niższych położeniach jodła pospolita, a rzadziej buk zwyczajny i jawor. Warstwa krzewów jest stosunkowo słabo rozwinięta. Warstwa zielna i mszysta jest przeważnie dobrze rozwinięta, a runo może wykazywać warstwową budowę. W warstwie zielnej dominują krzewinki i trawy. Górskie bory świerkowe występują zarówno w Sudetach jak i Karpatach.



# Typowe gatunki roślin

---

Borówka brusznica *Vaccinium vitis-idaea*

Borówka czernica *Vaccinium myrtillus*

Śmiątek pogięty *Deschampsia flexuosa*

Świerk pospolity *Picea abies*

Ponadto w 9410-1:

Bagiennik widłakowaty *Barbilophozia lycopoides*

Biczyka trójwrębna *Bazzania trilobata*

Jarząb pospolity *Sorbus aucuparia*

Listera sercowata *Listera cordata*

Nerecznica szerokolistna *Dryopteris dilatata*

Płaszczeniec falisty *Plagiothecium undulatum*

Płonnik strojny *Polytrichastrum formosum*

Podbiałek alpejski *Homogyne alpina*

Porzeczka skalna *Ribes petraeum*

Przytulia hercyńska *Galium saxatile*

Pszeniec leśny *Melampyrum sylvaticum*

Siódmaczek leśny *Trientalis europaea*

Torfowiec Girgensohna *Sphagnum girgensohnii*

Trzcinnik owłosiony *Calamagrostis villosa*

Wiciokrzew czarny *Lonicera nigra*

Widłak jałowcowaty *Lycopodium annotinum*

Widłoząb miotlasty *Dicranum scoparium*

Wietlica alpejska *Athyrium distentifolium*

Ponadto w 9410-2:

Gruszyca jednokwiatowa *Moneses uniflora*

Listera sercowata *Listera cordata*

Merzyk ciernisty *Mnium spinosum*

Paprotnik ostry *Polystichum lonchitis*

Podbiałek alpejski *Homogyne alpina*

Widłak jałowcowaty *Lycopodium annotinum*

Wroniec widlasty *Huperzia selago*

Żłobik koralowy *Corallorhiza trifida*

Ponadto w 9410-3:

Buk zwyczajny *Fagus sylvatica*

Fałdownik rzemienny *Rhytidiadelphus loreus*

Jarząb pospolity *Sorbus aucuparia*

Jastrzębiec leśny *Hieracium murorum*

Jodła pospolita *Abies alba*

Nieczelnica szerokolistna *Dryopteris dilatata*

Płonnik strojny *Polytrichastrum formosum*

Podrzeń żebrowiec *Blechnum spicant*

Przytulia hercyńska *Galium saxatile*

Rokietnik pospolity *Pleurozium schreberi*

Wiciokrzew czarny *Lonicera nigra*

Widłóżąb miotlasty *Dicranum scoparium*

Wietlica samicza *Athyrium filix-femina*

---

## Ocena stanu ochrony

### Raporty do KE

**2007:** FV (ALP), U2 (CON)

**2013:** U1 (ALP), U2 (CON)

**2019:** U1 (ALP), FV (CON)

---

### Szybki dostęp

**Metodyka monitoringu (PDF, do 10MB)**

**Wyniki monitoringu 2009-2011 (PDF, do 10MB)**

**Wyniki monitoringu 2015-2018 (PDF, do 10MB)**