



3160 Naturalne, dystroficzne zbiorniki wodne

Podstawowe informacje

Grupa: siedliska wodne i nadwodne

Lata monitoringu: 2011, 2016, 2021

Liczba stanowisk: region kontynentalny: 79; region alpejski: 2

Termin monitoringu: lipiec – sierpień

Opis siedliska:

Siedlisko 3160 stanowią niewielkie zbiorniki wodne, zlokalizowane w sąsiedztwie torfowisk wysokich i wrzosowisk, rzadziej torfowisk przejściowych, o wodach zazwyczaj skąpożywnych, o znacznej zawartości substancji humusowych. W Polsce występują przede wszystkim na obszarze regionu kontynentalnego, zarówno na niżu (pojezierza pomorskie, wielkopolskie i mazurskie), jak i na terenach górskich (Sudety), mniej licznie na obszarze regionu alpejskiego (Karpaty).

Typowe gatunki roślin

Grąźel drobny *Nuphar pumila*

Grąźel żółty *Nuphar lutea*

Grzybienie białe *Nymphaea alba*

Grzybienie północne *Nymphaea candida*

Jeżogłówka najmniejsza *Sparganium minimum*

Pływacz *Utricularia spp.*

Rdestnica pływająca *Potamogeton natans*

Rdestnica trawiasta *Potamogeton gramineus*

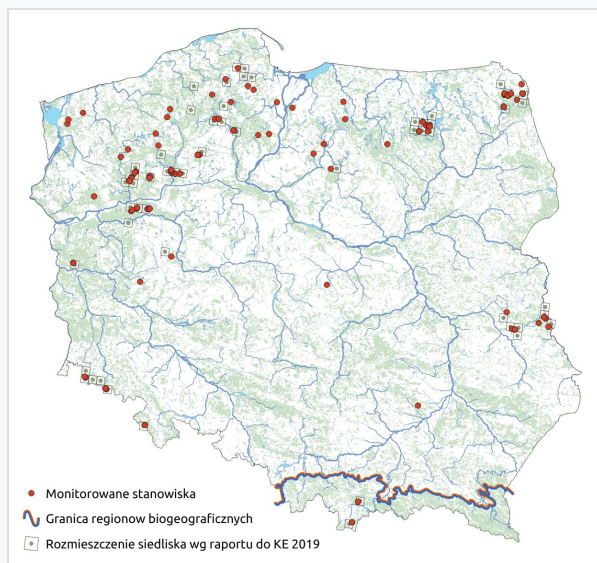
Skorpionowiec brunatnawy *Scorpidium scorpioides*

Torfowiec *Sphagnum spp.*

Warnstorfia bezpierzścieniowa *Warnstorfia exannulata*

Warnstorfia pływająca *Warnstorfia fluitans*

Lokalizacja stanowisk



Ocena stanu ochrony

Raporty do KE

- **2007:** U1 (ALP), U1 (CON)
- **2013:** U1 (ALP), FV (CON)
- **2019:** U2 (ALP), FV (CON)

Szybki dostęp

- [Metodyka monitoringu \(PDF, do 10MB\)](#)
- [Wyniki monitoringu 2009-2011 \(PDF, do 10MB\)](#)
- [Wyniki monitoringu 2015-2018 \(PDF, do 10MB\)](#)