

6410 Zmiennowilgotne łąki trzęślicowe

Podstawowe informacje

GRUPA: siedliska łąkowe i murawowe

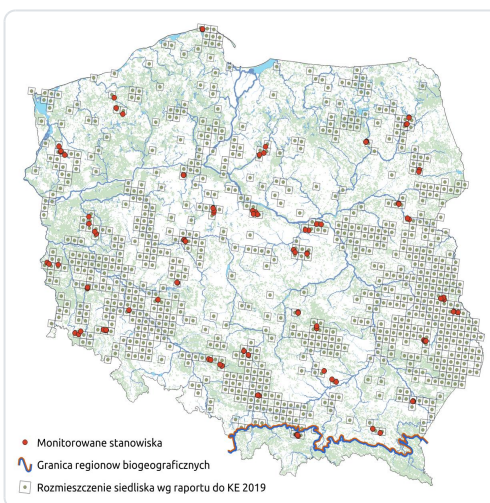
LATA MONITORINGU: 2010-2011, 2017-2018, 2024-2025

LICZBA STANOWISK: region kontynentalny: 106; region alpejski: 4

TERMIN MONITORINGU: optymalnie czerwiec - lipiec

OPIS SIEDLISKA:

Siedlisko ma charakter półnaturalny, rozwinęło się w miejscach po dawnych lasach, które wyróżniają się zmiennym, w czasie sezonu wegetacyjnego, poziomem wody gruntowej. Charakteryzuje się dużą zmiennością geograficzną, edaficzną oraz zróżnicowaniem związanym z formą i intensywnością użytkowania. Występuje w całym kraju, znacznie częściej w regionie kontynentalnym. W regionie alpejskim nieliczne stanowiska ograniczają się do jego północnych krańców.



Typowe gatunki roślin

Biedrzyca mniejsza *Pimpinella saxifraga*

Bukwica zwyczajna *Betonica officinalis*

Czarcikęs łąkowy *Succisa pratensis*

Drżączka średnia *Briza media*

Dziwięciornik błotny *Parnassia palustris*

Goryczuszka błotna *Gentianella uliginosa*

Goryczuszka gorzkawa *Gentianella amarella*

Goryczka wąskolistna *Gentiana pneumonanthe*

Goździk pyszny *Dianthus superbus*

Komonica skrzydlastostrąkowa *Tetragonolobus maritimus*

Koniopłoch łąkowy *Silaum silaus*

Kosaciec syberyjski *Iris sibirica*

Krwiściąg pospolity *Sanguisorba officinalis*

Len przeczyszczający *Linum catharticum*

Mieczyk dachówkowaty *Gladiolus imbricatus*

Nasięźrzał pospolity *Ophioglossum vulgatum*

Okrzyn łąkowy *Laserpitium prutenicum*

Olszewnik kminkolistny *Selinum carvifolia*

Oman wierzbolistny *Inula salicina*

Przytulia północna *Galium boreale*

Pięciornik kurze ziele *Potentilla erecta*

Sierpik barwierski *Serratula tinctoria*

Trzęślica modra *Molinia caerulea*

Turzyca filcowata *Carex tomentosa*

Turzyca żółta *Carex flava*

Wierzba rokita *Salix rosmarinifolia*

Ocena stanu ochrony

Raporty do KE

2007: U1 (ALP), U2 (CON)

2013: U1 (ALP), U1 (CON)

2019: U2 (ALP), U1 (CON)

Szybki dostęp

Metodyka monitoringu (PDF, do 10MB)

Wyniki monitoringu 2009-2011 (PDF, do 10MB)

Wyniki monitoringu 2015-2018 (PDF, do 10MB)