

# 6190 Murawy pannońskie

## Podstawowe informacje

**GRUPA:** siedliska łąkowe i murawowe

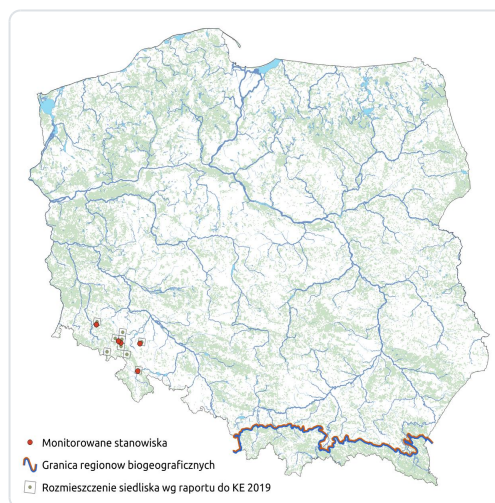
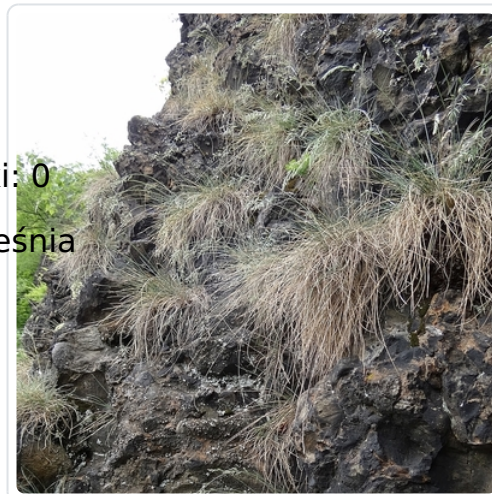
**LATA MONITORINGU:** 2016, 2024

**LICZBA STANOWISK:** region kontynentalny: 10; region alpejski: 0

**TERMIN MONITORINGU:** optymalnie od maja do początku września

### OPIS SIEDLISKA:

Siedlisko obejmuje murawy o charakterze pośrednim między kserotermicznymi z klasy *Festuco-Brometea* a naskalnymi z klasy *Koelerio-Corynephoretea*. Rozwija się na stromych zboczach i skałach bezwapiennych różnego typu: bazaltach, serpentynitach, trachitach, szarogłazach i zlepieńcach, sporadycznie także na gnejsach. Zajmuje niewielkie powierzchnie w miejscach silnie nasłonecznionych, zwykle o południowej ekspozycji. Znane jest z nielicznych stanowisk w Sudetach i na ich Pogórzu.



# Typowe gatunki roślin

---

Chaber nadreński *Centaurea stoebe*

Ciemiężyk białokwiatowy *Vincetoxicum hirundinaria*

Czosnek skalny *Allium senescens subsp. montanum*

Czyścica drobnokwiatowa *Acinos arvensis*

Goździk kartuzek *Dianthus carthusianorum*

Jastrzębiec blady *Hieracium schmidtii*

Jastrzębiec siny *Hieracium bifidum*

Kostrzewa blada *Festuca pallens*

Lepnica pospolita *Silene vulgaris*

Lepnica zwisła *Silene nutans*

Macierzanka zwyczajna *Thymus pulegioides*

Pięciornik srebrny *Potentilla argentea*

Rogownica drobna *Cerastium pumilum*

Rojownik pospolity *Jovibarba sobolifera*

Rozchodnik ostry *Sedum acre*

Rozchodnik wielki *Hylotelephium maximum*

Wiechlina spłaszczona *Poa compressa*

Wilczomlec sosnka *Euphorbia cyparissias*

Zanokcica murowa *Asplenium ruta-muraria*

Zanokcica północna *Asplenium septentrionalne*

---

## Ocena stanu ochrony

## **Raporty do KE**

**2007:** - (CON)

**2013:** U2 (CON)

**2019:** U1 (CON)

---

## **Szybki dostęp**

**Wyniki monitoringu 2015-2018 (PDF, do 10MB)**