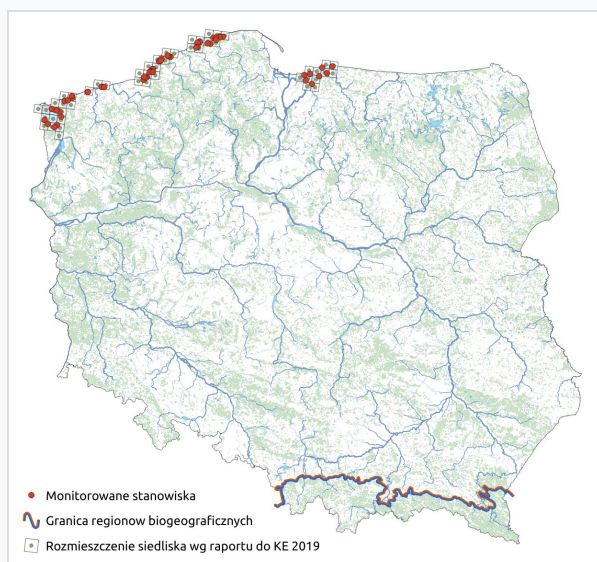


# 1150 Zalewy i jeziora przymorskie (laguny)



## Lokalizacja stanowisk



## Ocena stanu ochrony

### Raporty do KE

- **2007:** U1 (CON)
- **2013:** U1 (CON)
- **2019:** U1 (CON)

## Szybki dostęp

- [Metodyka monitoringu \(PDF, do 10MB\)](#)
- [Wyniki monitoringu 2008 \(PDF, do 10MB\)](#)
- [Wyniki monitoringu 2013 \(PDF, do 10MB\)](#)

## Podstawowe informacje

**Grupa:** siedliska morskie i nadmorskie

**Lata monitoringu:** 2008, 2013

**Liczba stanowisk:** region kontynentalny: 52; region alpejski: 0

**Termin monitoringu:** optymalnie lipiec – wrzesień

### Opis siedliska:

Siedlisko 1150 stanowią przybrzeżne, płytkie zbiorniki o zmiennym zasoleniu, całkowicie lub częściowo odizolowane od morza. Akweny te mają stały lub okresowy kontakt z wodami morskimi lub też zostały odcięte od morza bardzo niedawno, w związku z czym zasolenie wód może być bardzo zróżnicowane i wahać się od wód słonawych do słonych. Zazwyczaj są to zbiorniki płytkie lub bardzo płytkie, o dużej powierzchni, których wody podlegają intensywnemu falowaniu. W Polsce siedlisko występuje wyłącznie na Wybrzeżu Bałtyckim. Są to jeziora: Bukowo, Gardno, Jamno, Kopań, Koprowo, Liwia Łuża, Łebsko, Resko Przymorskie, Sarbsko, Wicko oraz zalewy: Kamieński, Szczeciński i Wiśłany.

## Typowe gatunki roślin

Jezierza morska *Najas marina*

Jeżogłówka gałęzista *Sparganium erectum*

Ramienica omszona *Chara tomentosa*

Ramienica pospolita *Chara vulgaris*

Ramienica przeciwstawna *Chara contraria*

Ramienica szorstka *Chara aspera*

Rdestnica grzebieniasta *Potamogeton pectinatus*

Rdestnica kędzierzawa *Potamogeton crispus*

Rdestnica połyskująca *Potamogeton lucens*

Rdestnica przeszyta *Potamogeton perfoliatus*

Rogatek sztywny *Ceratophyllum demersum*

Rzęsa drobna *Lemna minor*

Rzęsa trójrowkowa *Lemna trisulca*

Sitowiec nadmorski *Bolboschoenus maritimus*

Włosienicznik krążkolistny *Batrachium circinatum*

Wywłócznik kłosowy *Myriophyllum spicatum*

Wywłócznik okółkowy *Myriophyllum verticillatum*