

8230 Pionierskie murawy na skałach krzemianowych

Podstawowe informacje

GRUPA: siedliska leśne

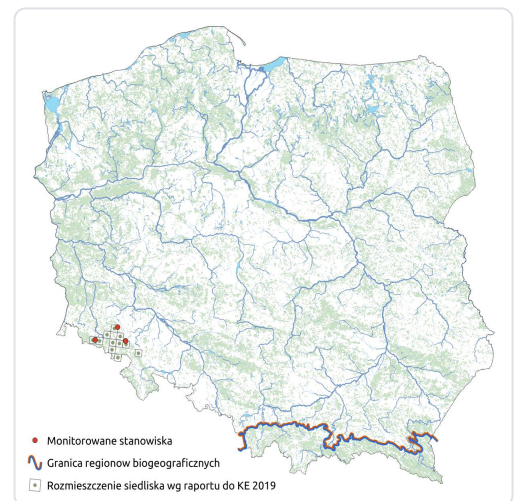
LATA MONITORINGU: 2009, 2017, 2024

LICZBA STANOWISK: region kontynentalny: 3; region alpejski: 0

TERMIN MONITORINGU: optymalny czas obserwacji maj-czerwiec

OPIS SIEDLISKA:

Siedlisko osiąga w Polsce północno-wschodnią granicę zasięgu. Wykształca się na skałach krzemianowych – granitach i zlepieńcach. Porasta je pionierska roślinność, mająca postać niskich muraw z udziałem kserofilnych gatunków traw, rozchodników, rojnika i jastrzębców. Towarzyszą im obficie występujące mchy i porosty. Siedlisko wstępuje jedynie w Sudetach i na ich Pogórzach, gdzie znane jest z ok. 15 stanowisk.



Typowe gatunki roślin

Czerwiec trwały *Scleranthus perennis*

Czerwiec wieloowockowy *Scleranthus polycarpus*

Czosnek skalny *Allium montanum*

Fiołek trwały *Viola saxatilis*

Jastrzębiec blady *Hieracium pallidum*

Jastrzębiec kosmaczek *Hieracium pilosella*

Kostrzewa owcza *Festuca ovina*

Kruszownica *Umbilicaria* spp.

Pięciornik srebrny *Potentilla argentea*

Płonnik ościsty *Polytrichum piliferum*

Przetacznik Dillena *Veronica dillenii*

Przetacznik wiosenny *Veronica verna*

Rojownik pospolity *Jovibarba sobolifera*

Rozchodnik ostry *Sedum acre*

Rozchodnik ościsty *Sedum reflexum*

Rozchodnik sześćorzędowy *Sedum sexangulare*

Rozchodnik wielki *Sedum maximum*

Szczaw cienkolistny *Rumex tenuifolius*

Szczaw polny *Rumex acetosella*

Widłoząb purpurowy *Ceratodon purpureus*

Zanokcica północna *Asplenium septentrionale*

Ocena stanu ochrony

Raporty do KE

2007: U2 (CON)

2013: U2 (CON)

2019: U1 (CON)

Szybki dostęp

Metodyka monitoringu (PDF, do 10MB)

Wyniki monitoringu 2009-2011 (PDF, do 10MB)

Wyniki monitoringu 2015-2018 (PDF, do 10MB)