

8110 Piargi i gołoborza krzemianowe

Podstawowe informacje

GRUPA: siedliska naskalne

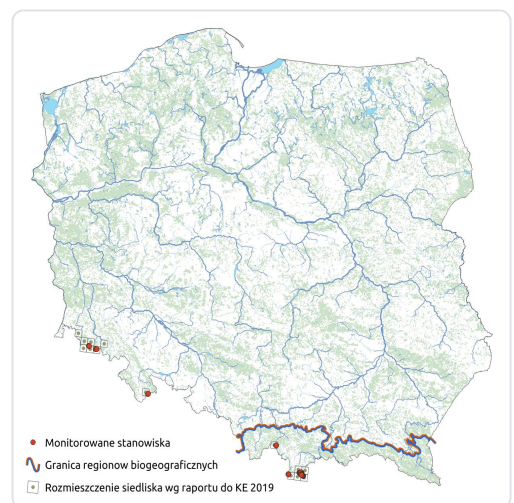
LATA MONITORINGU: 2013-2014, 2018, 2024

LICZBA STANOWISK: region kontynentalny: 7; region alpejski: 33

TERMIN MONITORINGU: optymalnie lipiec – sierpień

OPIS SIEDLISKA:

Siedlisko obejmuje piargi krzemianowe występujące w piętrach alpejskim i subalpejskim, głównie w Tatrach i Karkonoszach oraz na niewielkich, izolowanych stanowiskach w niższych górach, jak: Śnieżnik, Rudawy Janowickie, Babia Góra, Bieszczady. Dominującym typem roślinności są zbiorowiska roślin zarodnikowych, głównie mchów i porostów.



Typowe gatunki roślin

Podtyp 8110-1

Jaskier lodnikowy *Ranunculus glacialis*

Kuklik rozestany *Geum reptans*

Rogownica jednokwiatowa *Cerastium uniflorum*

Rzeżusznik tatrzański *Cardaminopsis neglecta*

Skalnica karpacka *Saxifraga carpatica*

Skalnica mchowata *Saxifraga bryoides*

Skalnica naprzeciwlistna *Saxifraga oppositifolia*

Szczawiór alpejski *Oxyria digyna*

Wiechlina wiotka *Poa laxa*

Podtyp 8110-2

Jaskier halny *Ranunculus pseudomontanus*

Kosmatka brunatna *Luzula alpino-pilosa*

Kostrzewa barwna *Festuca picta*

Marchwica pospolita *Mutellina purpurea*

Omieg kozłowiec *Doronicum clusii*

Podbiałek alpejski *Homogyne alpina*

Śmiałek pogięty *Deschampsia flexuosa*

Urdzik karpacki *Soldanella carpatica*

Wiechlina granitowa *Poa granitica*

Wierzba wykrojona *Salix retusa*

Wroniec widlasty *Huperzia selago*

Podtyp 8110-3

Kostrzewa niska *Festuca airoides*

Kruszownica *Umbilicaria spp.*

Misecznica *Lecanora spp.*

Należlina skalną *Andreaea rupestris*

Skalniczek *Racomitrium spp.*

Śmiałek pogięty *Deschampsia flexuosa*

Wroniec widlasty *Huperzia selago*

Worzec *Rhizocarpon spp.*

Zmienka górską *Cryptogramma crispera*

Podtyp 8110-4

Kosmatka brunatna *Luzula alpino-pilosa*

Kostrzewa górską *Festuca airoides*

Kruszownica zwyczajna *Umbilicaria cylindrica*

Rożeniec górski *Rhodiola rosea*

Śmiałek pogięty *Deschampsia flexuosa*

Wiechlina wiotka *Poa laxa*

Wroniec widlasty *Huperzia selago*

Worzec geograficzny *Rhizocarpon geographicum*

Ocena stanu ochrony

Raporty do KE

2007: FV (ALP), U1 (CON)

2013: FV (ALP), U1 (CON)

2019: FV (ALP), FV (CON)

Szybki dostęp

Metodyka monitoringu (PDF, do 10MB)

Wyniki monitoringu 2013-2014 (PDF, do 10MB)

Wyniki monitoringu 2015-2018 (PDF, do 10MB)