



8230 Pionierskie murawy na skałach krzemianowych

i Podstawowe informacje

Grupa: siedliska leśne

Lata monitoringu: 2009, 2017, 2024

Liczba stanowisk: region kontynentalny: 12; region alpejski: 0

Termin monitoringu: optymalny czas obserwacji maj-czerwiec

Opis siedliska:

Siedlisko osiąga w Polsce północno-wschodnią granicę zasięgu. Wykształca się na skałach krzemianowych – granitach i zlepieńcach. Porasta je pionierska roślinność, mająca postać niskich muraw z udziałem kserofilnych gatunków traw, rozchodników, rojnika i jastrzębców. Towarzyszą im obficie występujące mchy i porosty. Siedlisko wstępuje jedynie w Sudetach i na ich Pogórzach, gdzie znane jest z ok. 15 stanowisk.

Typowe gatunki roślin

Czerwiec trwały *Scleranthus perennis*

Czerwiec wieloowockowy *Scleranthus polycarpus*

Czosnek skalny *Allium montanum*

Fiołek trwały *Viola saxatilis*

Jastrzębiec blady *Hieracium pallidum*

Jastrzębiec kosmaczek *Hieracium pilosella*

Kostrzewa owcza *Festuca ovina*

Kruszownica *Umbilicaria* spp.

Pięciornik srebrny *Potentilla argentea*

Płonnik ościsty *Polytrichum piliferum*

Przetacznik Dillena *Veronica dillanii*

Przetacznik wiosenny *Veronica verna*

Rojownik pospolity *Jovibarba sobolifera*

Rozchodnik ostry *Sedum acre*

Rozchodnik ościsty *Sedum reflexum*

Rozchodnik sześciorzędowy *Sedum sexangulare*

Rozchodnik wielki *Sedum maximum*

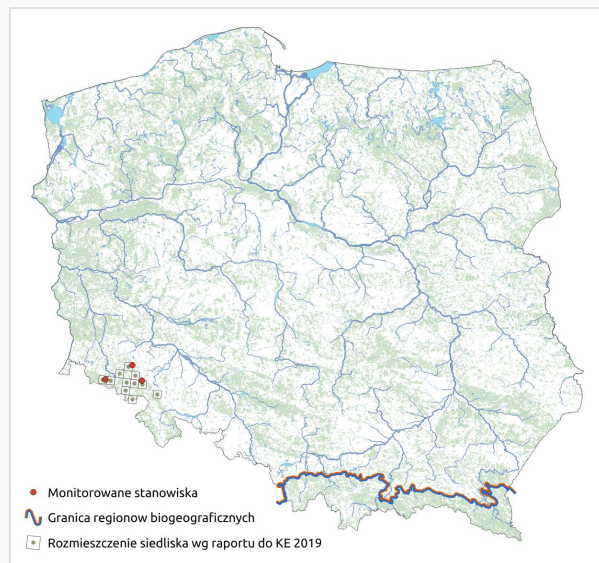
Szczaw cienkolistny *Rumex tenuifolius*

Szczaw polny *Rumex acetosella*

Widłóżąb purpurowy *Ceratodon purpureus*

Zanokcica północna *Asplenium septentrionale*

M Lokalizacja stanowisk



📄 Ocena stanu ochrony

Raporty do KE

- **2007:** U2 (CON)
- **2013:** U2 (CON)
- **2019:** U1 (CON)

🔗 Szybki dostęp

- Metodyka monitoringu (PDF, do 10MB)
- Wyniki monitoringu 2009 (PDF, do 10MB)
- Wyniki monitoringu 2017 (PDF, do 10MB)
- Wyniki monitoringu 2024 (PDF, do 10MB)